

Conjoncture financière

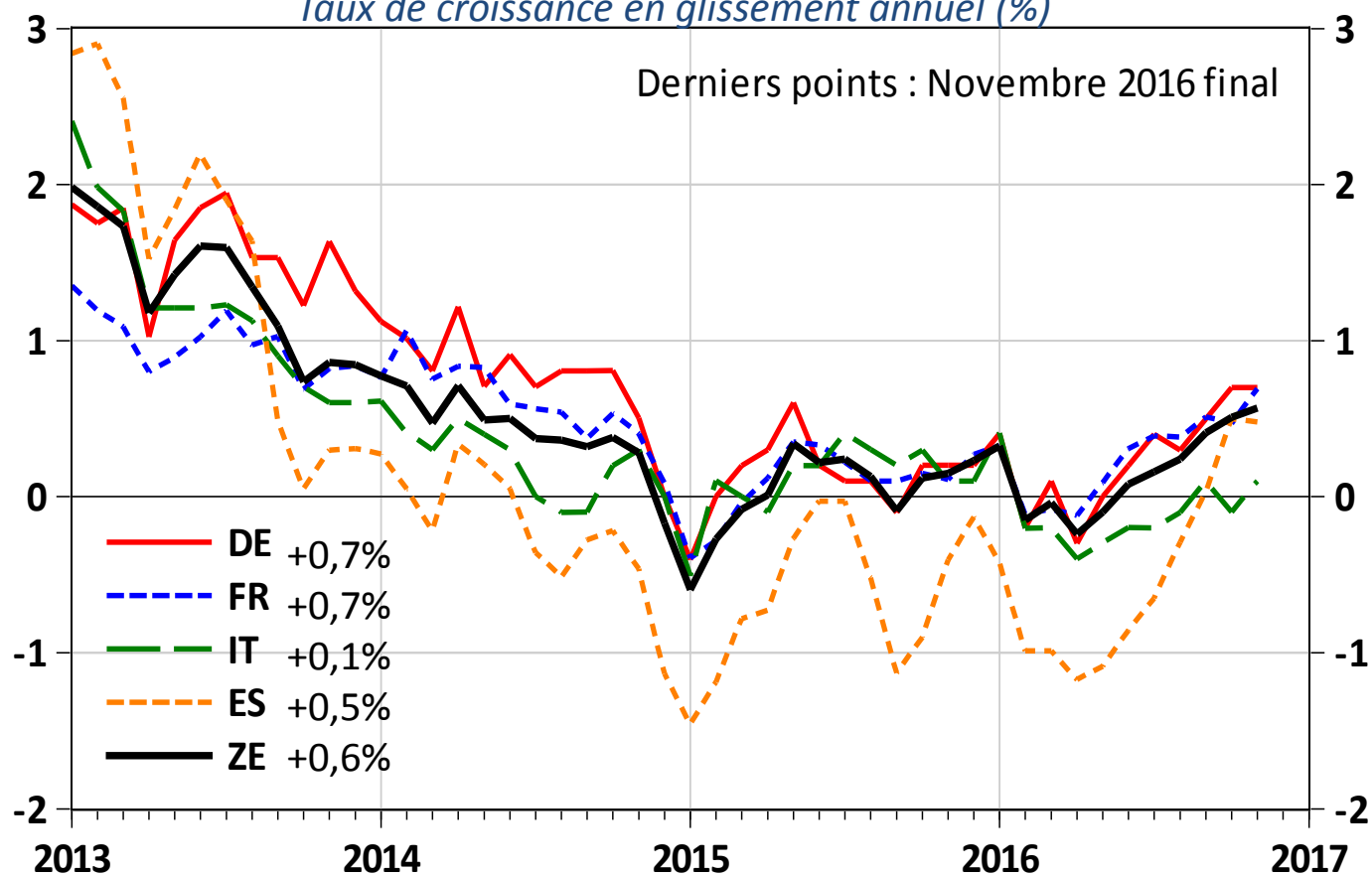
24 janvier 2017

Remontée progressive de l'inflation

Indices des prix à la consommation harmonisés (IPCH)

Novembre 2016

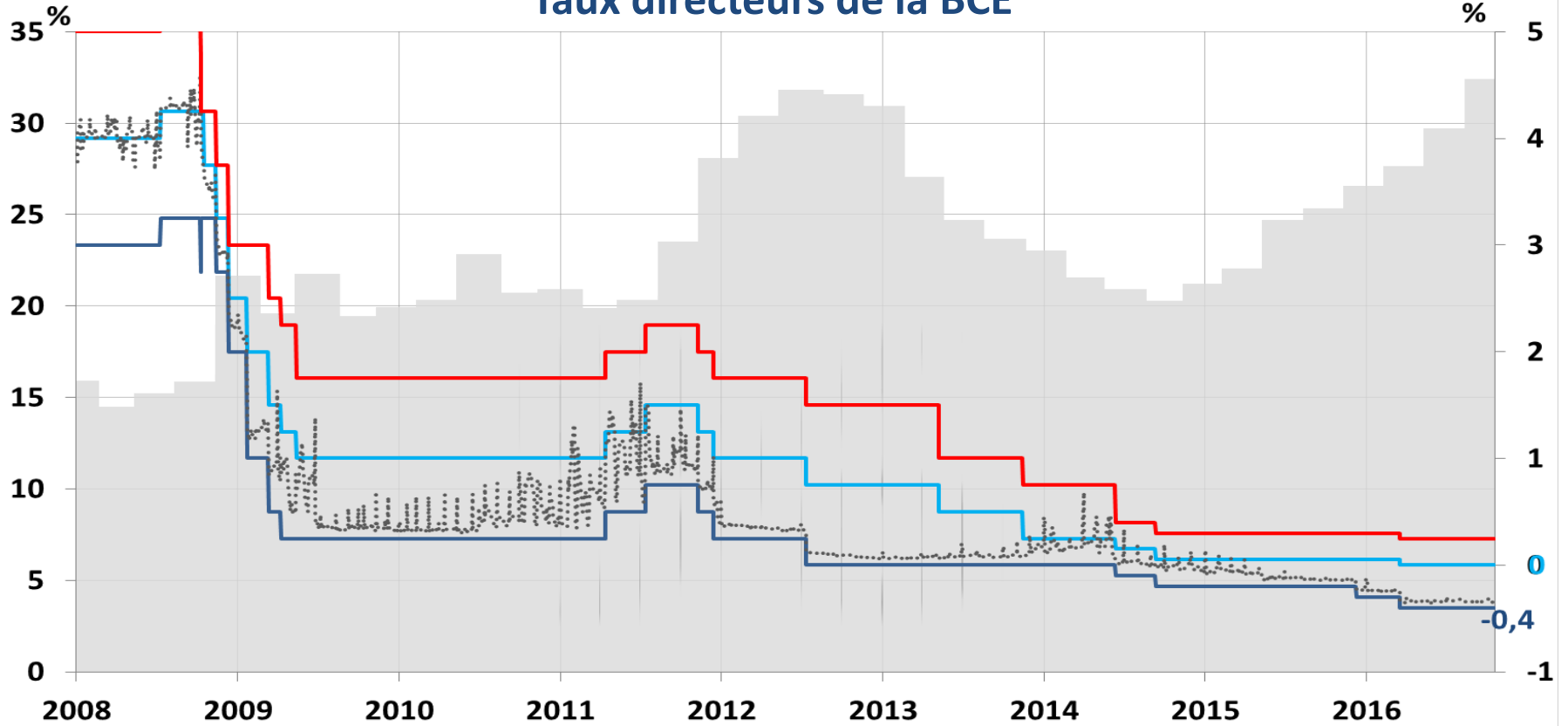
Taux de croissance en glissement annuel (%)



Source : Eurostat

Une politique monétaire accommodante

Taux directeurs de la BCE



Actifs Eurosysteme/PIB (échelle de gauche)

Taux de la facilité de dépôt

Taux de la facilité de prêt marginal

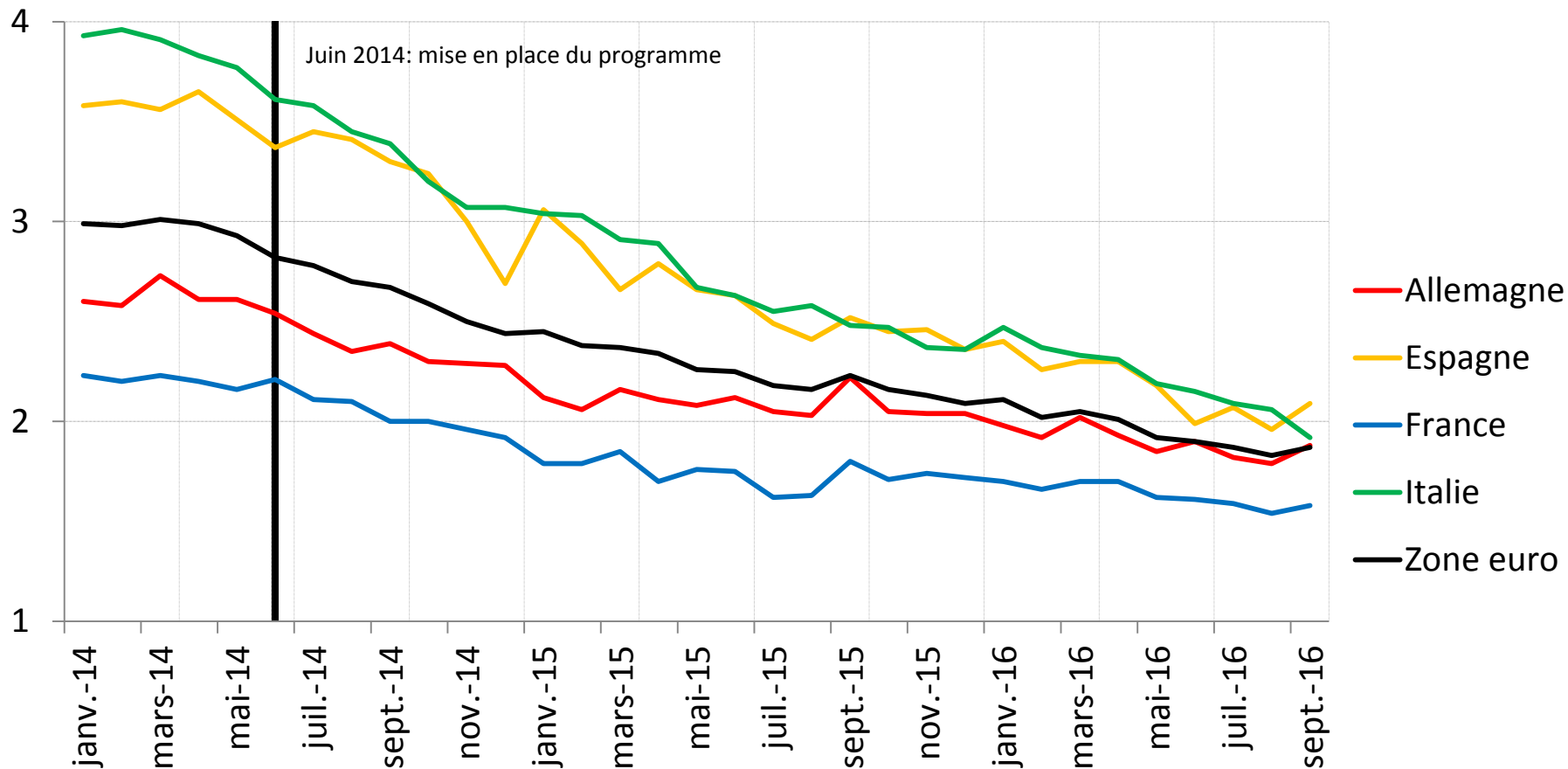
Taux des opérations principales de refinancement

Taux interbancaire au jour le jour (EONIA)

Source : Banque de France

De meilleures conditions de financement

% Taux des crédits nouveaux aux sociétés non financières de la zone euro



Note: moyenne mobile 3m, hors renouvelables et découverts.

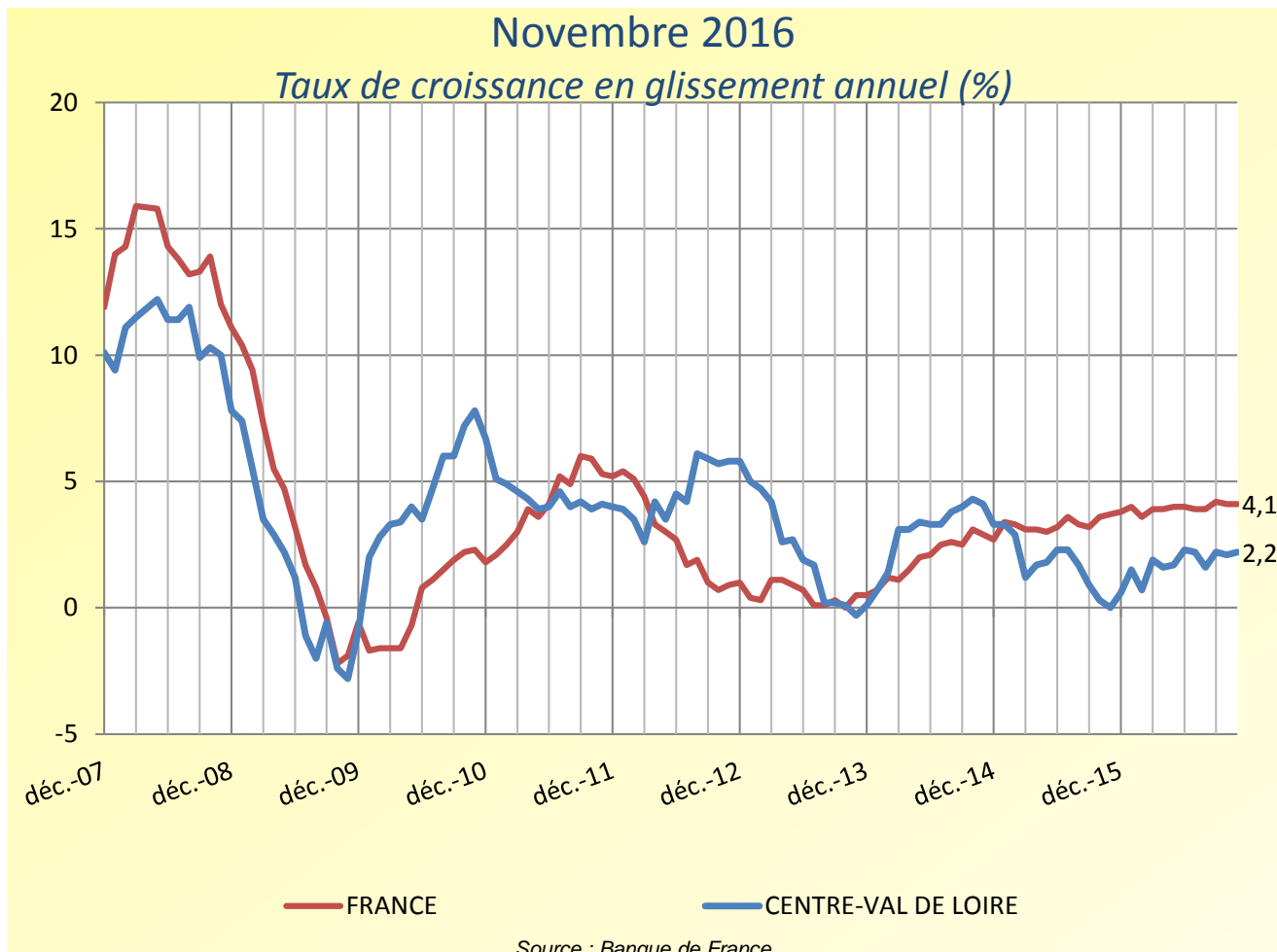
Source : BCE

Des crédits aux entreprises plus dynamiques

Encours de crédits mobilisés

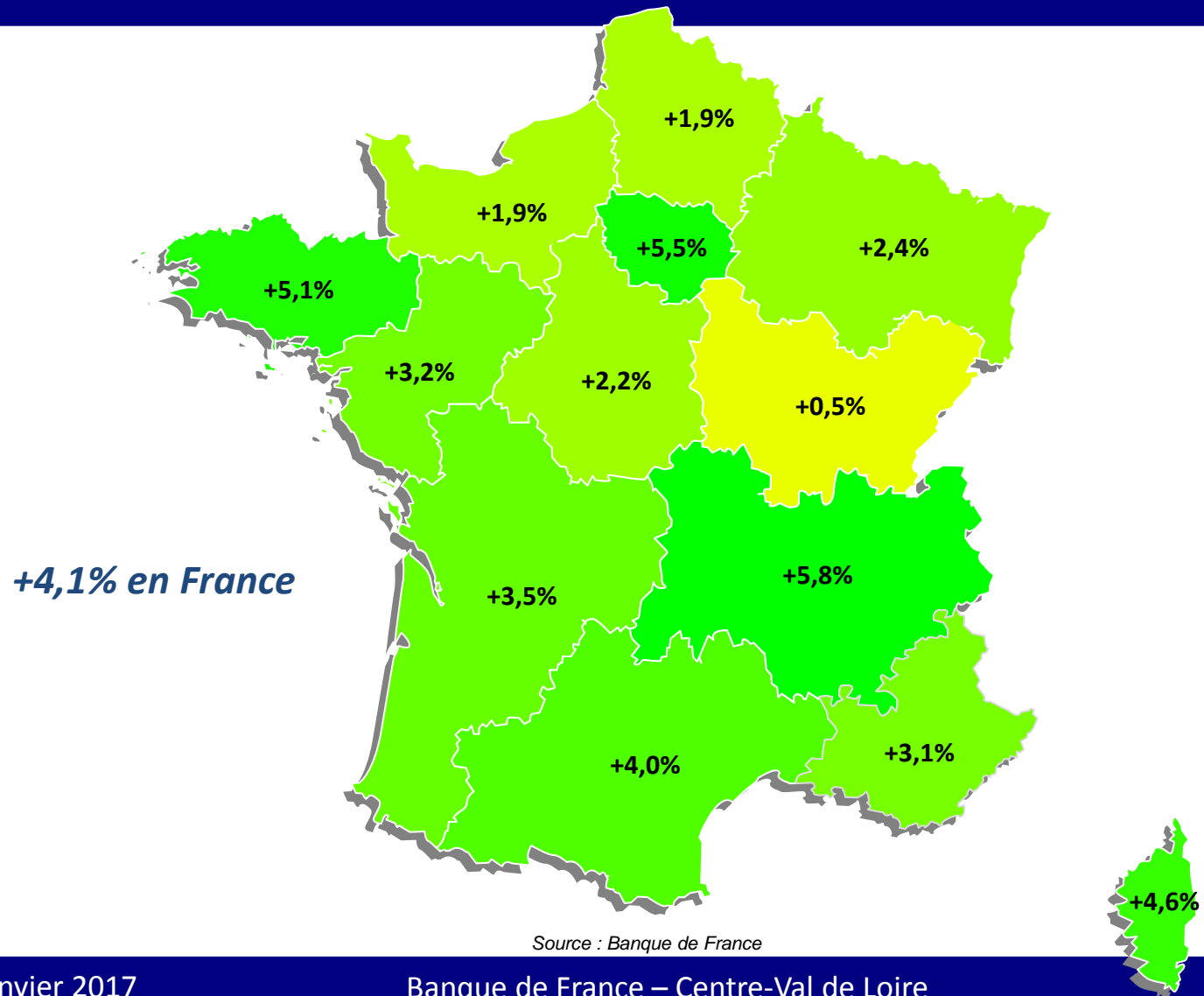
Novembre 2016

Taux de croissance en glissement annuel (%)



Source : Banque de France

Des crédits aux entreprises plus dynamiques

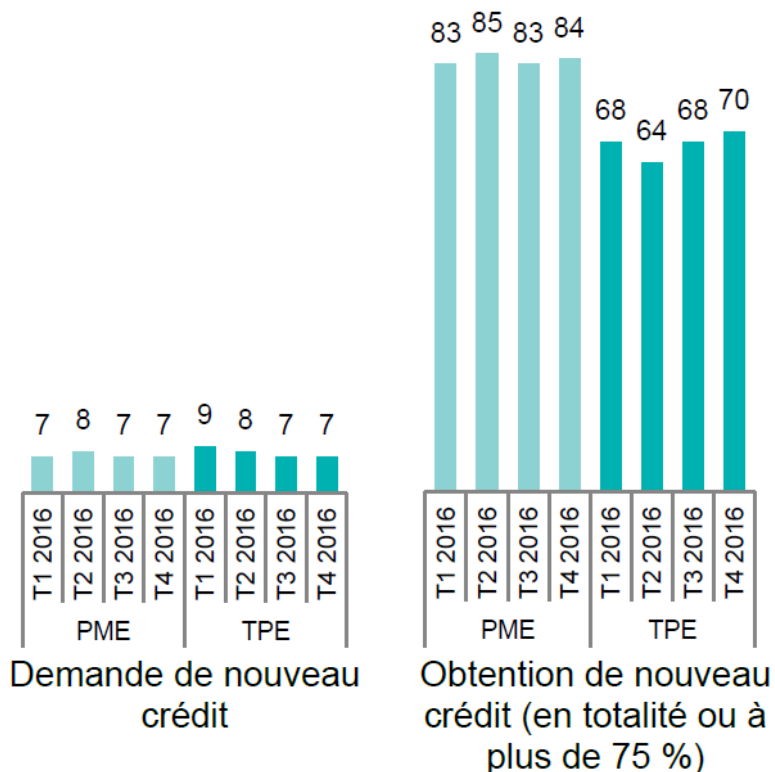


Un accès au crédit qui s'améliore pour les TPE

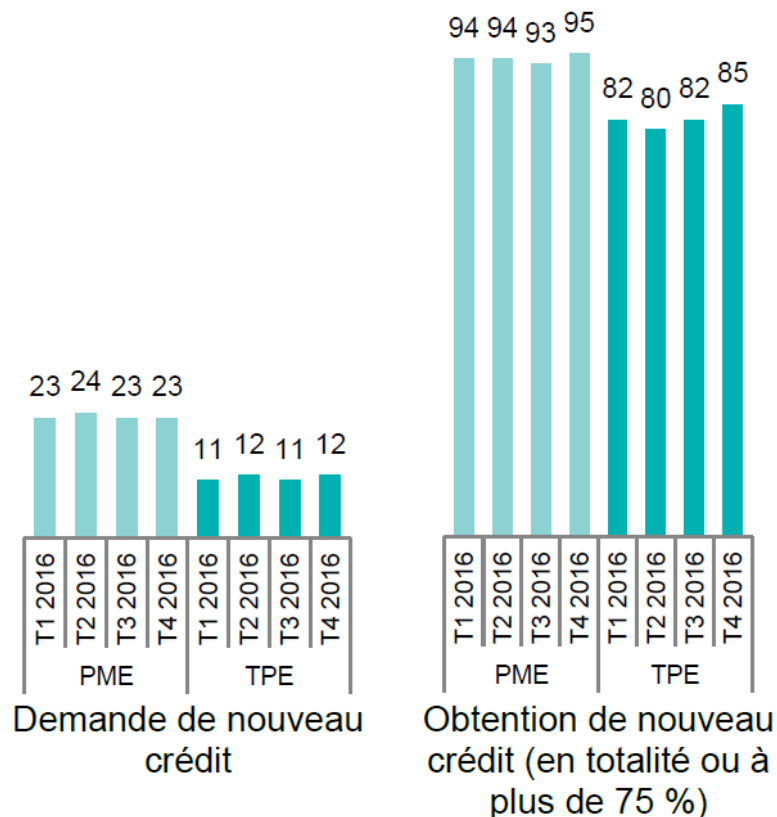
- Quatrième trimestre 2016 -

Demande et obtention de nouveaux crédits par les PME et les TPE*

Crédit de trésorerie



Crédit d'investissement



*en % ; hors utilisation de lignes de crédit obtenues précédemment

Source : Banque de France (Direction Générale des Statistiques) et FCGA

Champ : Entreprises avec une autonomie de décision en matière de demande de crédit ; **PME** : 10 - 249 salariés ; **TPE** : 0-9 salariés

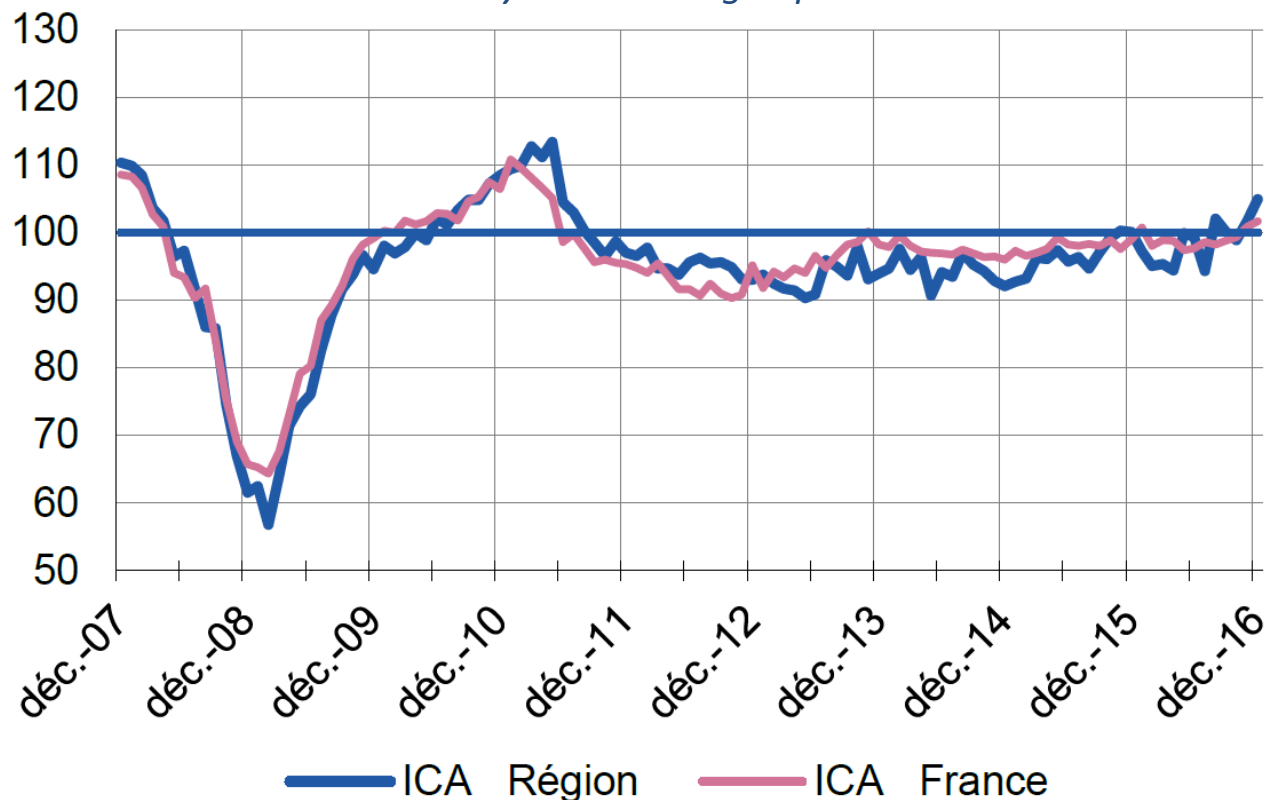
Source : Banque de France

Un climat régional des affaires qui s'améliore dans l'industrie

Indicateur synthétique du Climat des Affaires dans l'industrie (ICA)

Décembre 2016

100 = moyenne de longue période

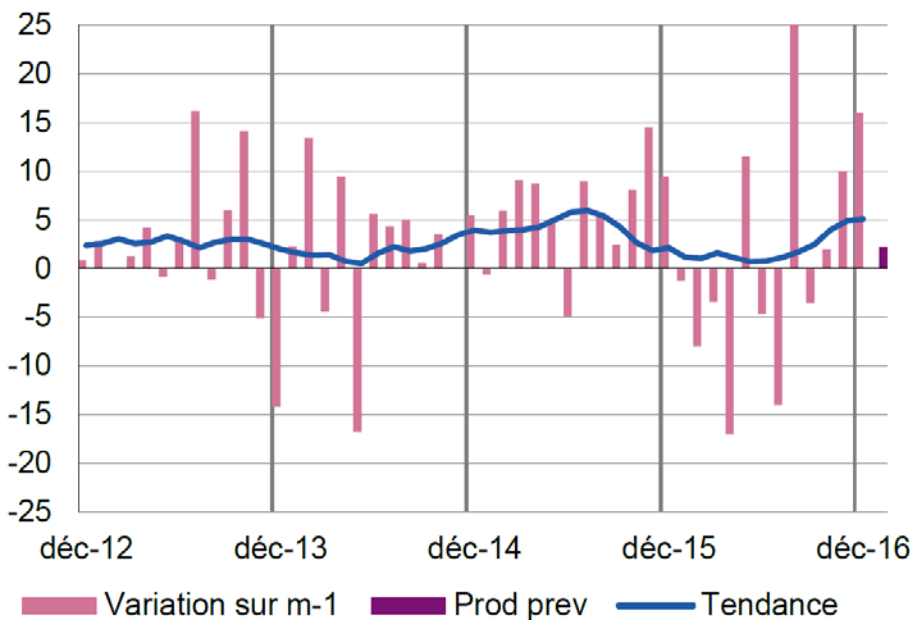


Source : Banque de France

Une activité industrielle bien orientée sur la fin de l'année

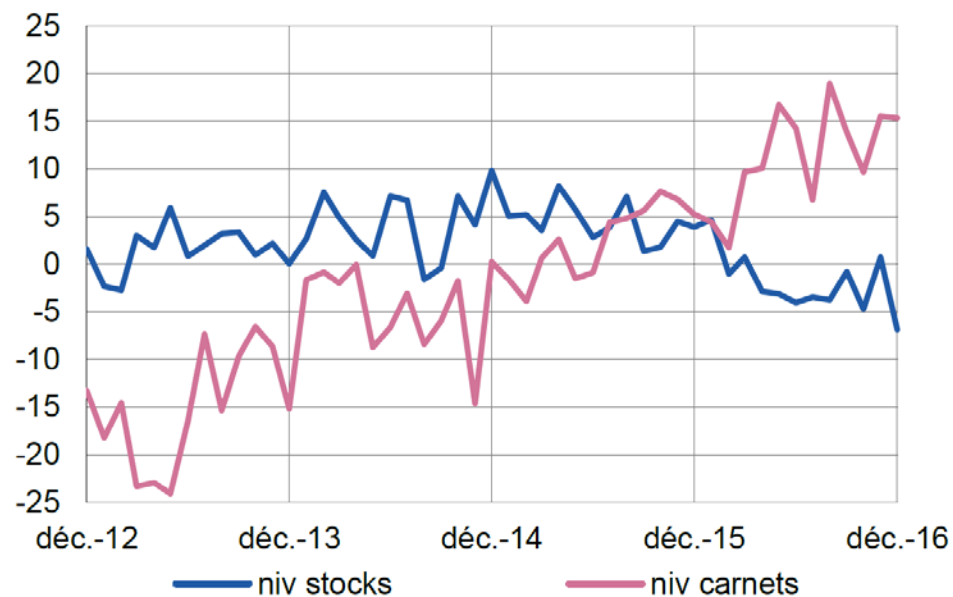
Évolution de la production industrielle et prévisions

Décembre 2016
soldes d'opinion CVS



Situation des carnets et des stocks de produits finis

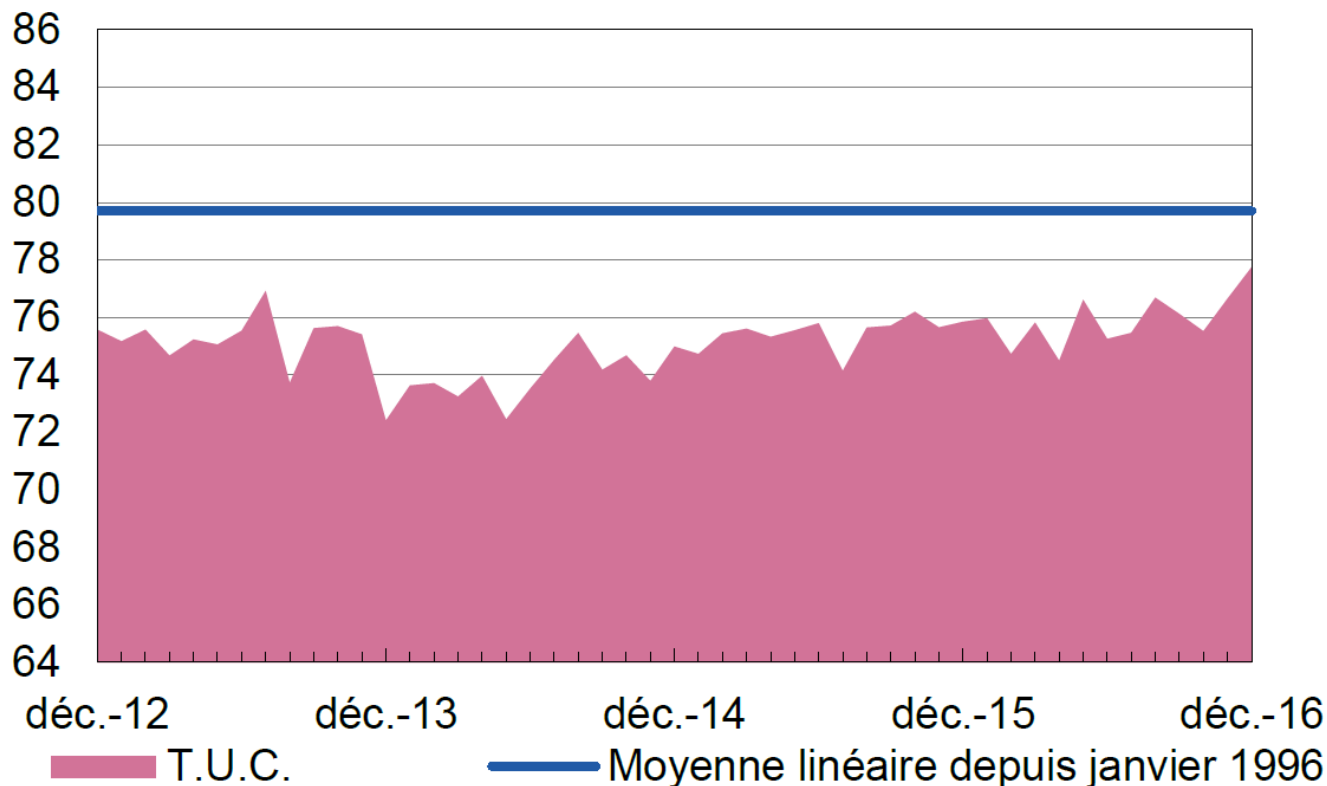
Décembre 2016
soldes d'opinion CVS



Source : Banque de France

Des capacités de production qui se rapprochent de la moyenne de long terme

Taux d'utilisation des capacités de production Décembre 2016

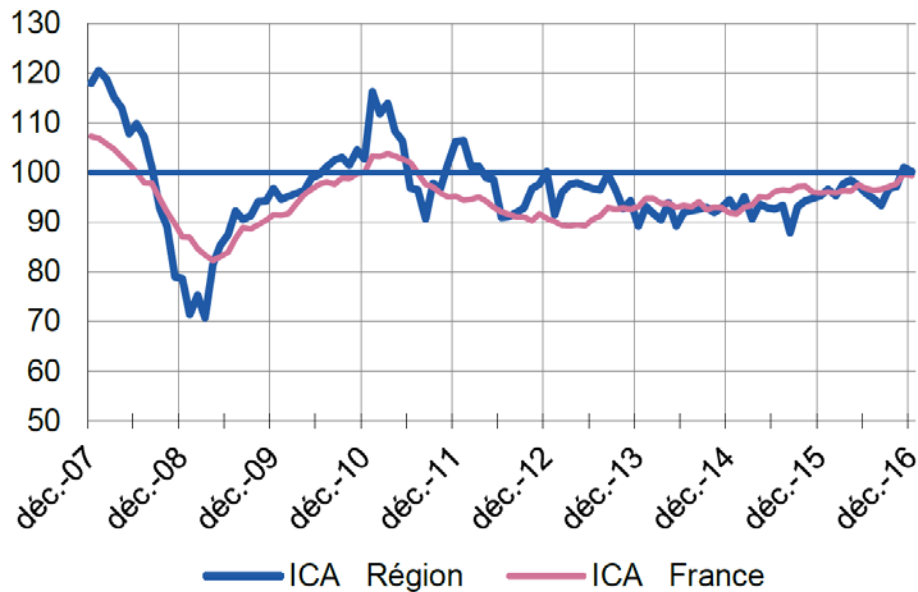


Source : Banque de France

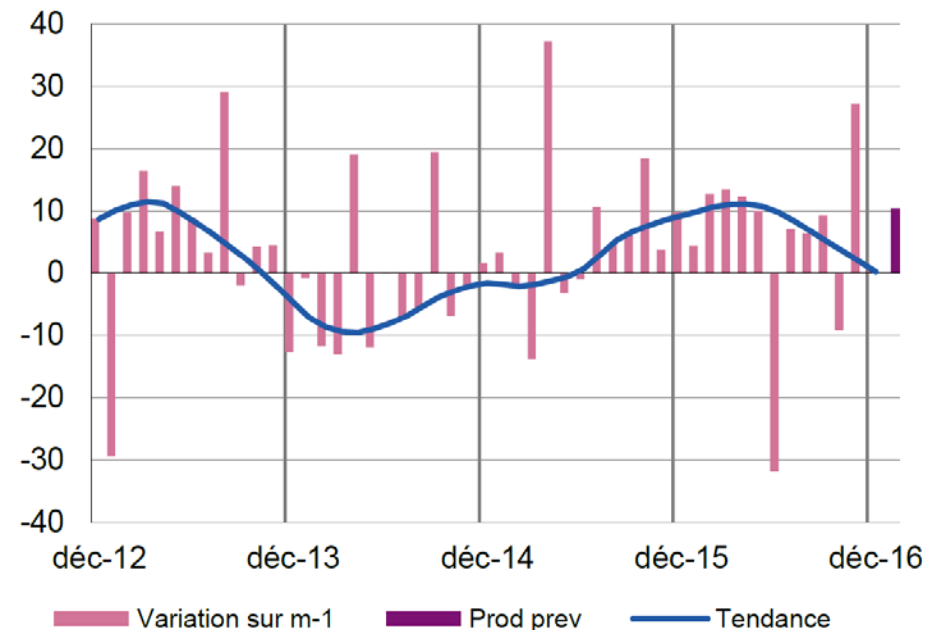
Une activité hésitante dans les services

Services marchands Décembre 2016

Indicateur du climat des affaires 100 : moyenne de longue période



Évolution de l'activité et prévisions *soldes d'opinion CVS*



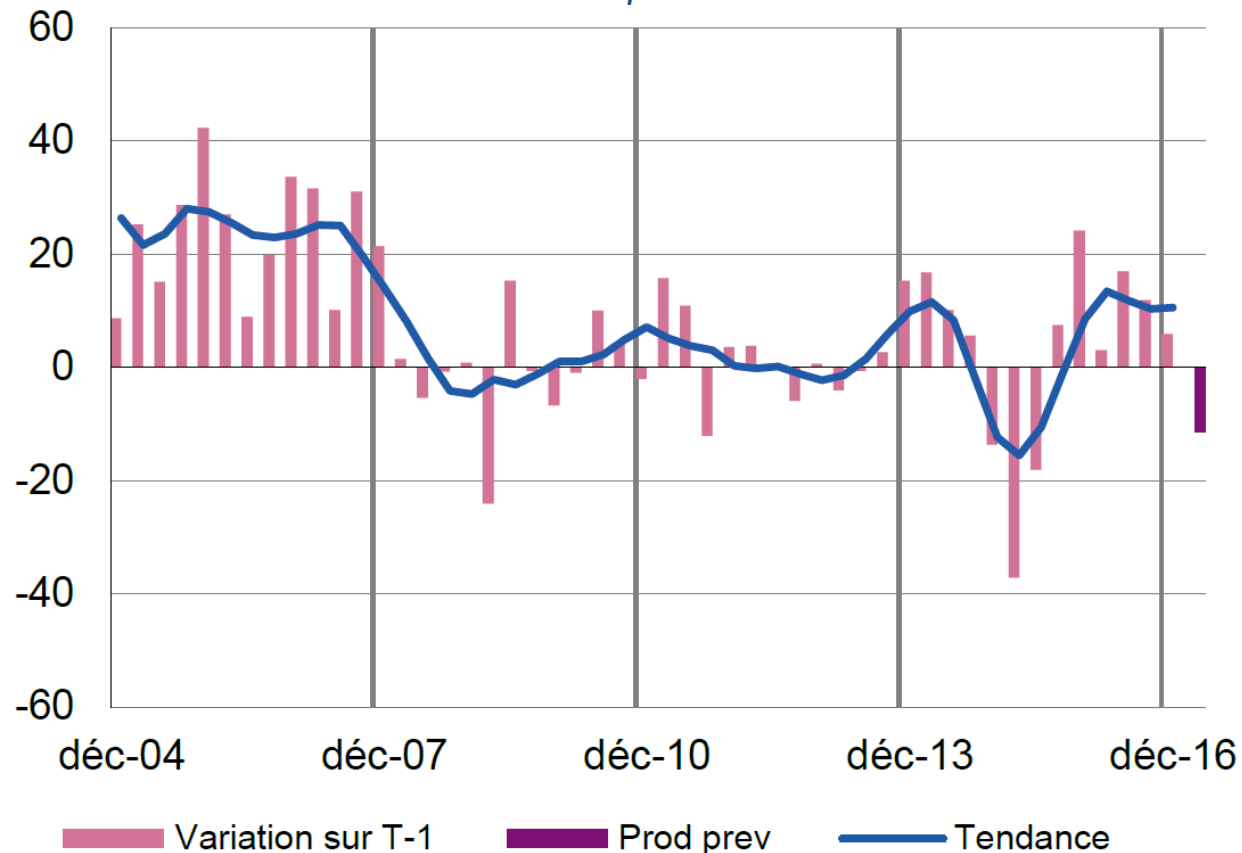
Source : Banque de France

Le bâtiment assez bien orienté au dernier trimestre

Bâtiment : activité passée et prévisions

Décembre 2016

soldes d'opinion CVS



Source : Banque de France