

La conjoncture en Centre-Val de Loire dernières données disponibles

Point presse du 7 novembre 2018

centre-val-de-loire.direccte.gouv.fr





Champ des estimations trimestrielles d'emploi

Extension à l'ensemble des salariés

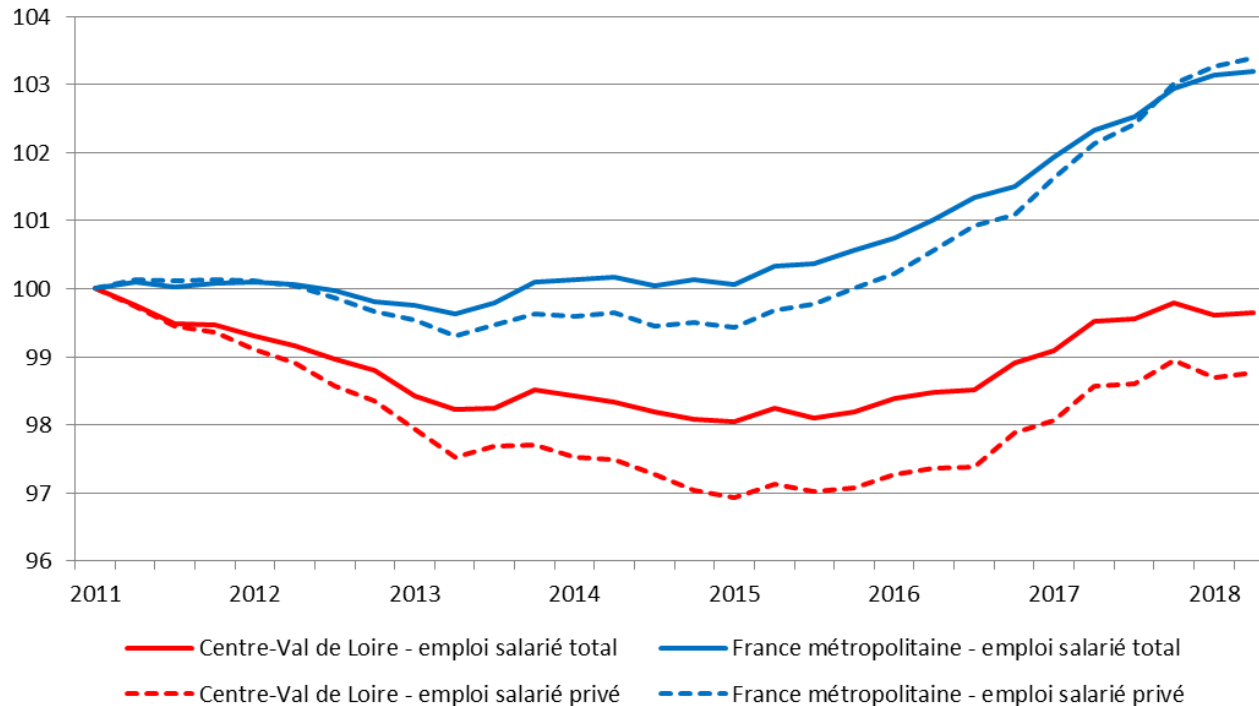
- Les estimations trimestrielles d'emploi sont maintenant étendues à l'ensemble de l'emploi salarié
- Par rapport à la situation antérieure, sont donc ajoutés :
 - les salariés du tertiaire non marchand
 - les salariés de l'agriculture
 - les salariés des particuliers employeurs
- De plus, une distinction entre emplois privés et emplois publics est disponible au niveau régional
- Ces ajouts ont été rétopolés, de manière à présenter des évolutions cohérentes dans le temps

Emploi salarié

En Centre-Val de Loire, un début d'année 2018 moins dynamique qu'au niveau national

Evolution de l'emploi salarié total et de l'emploi salarié privé

Indice base 100 au T1 2011



Champ : emploi salarié total en fin de trimestre ; données corrigées des variations saisonnières.

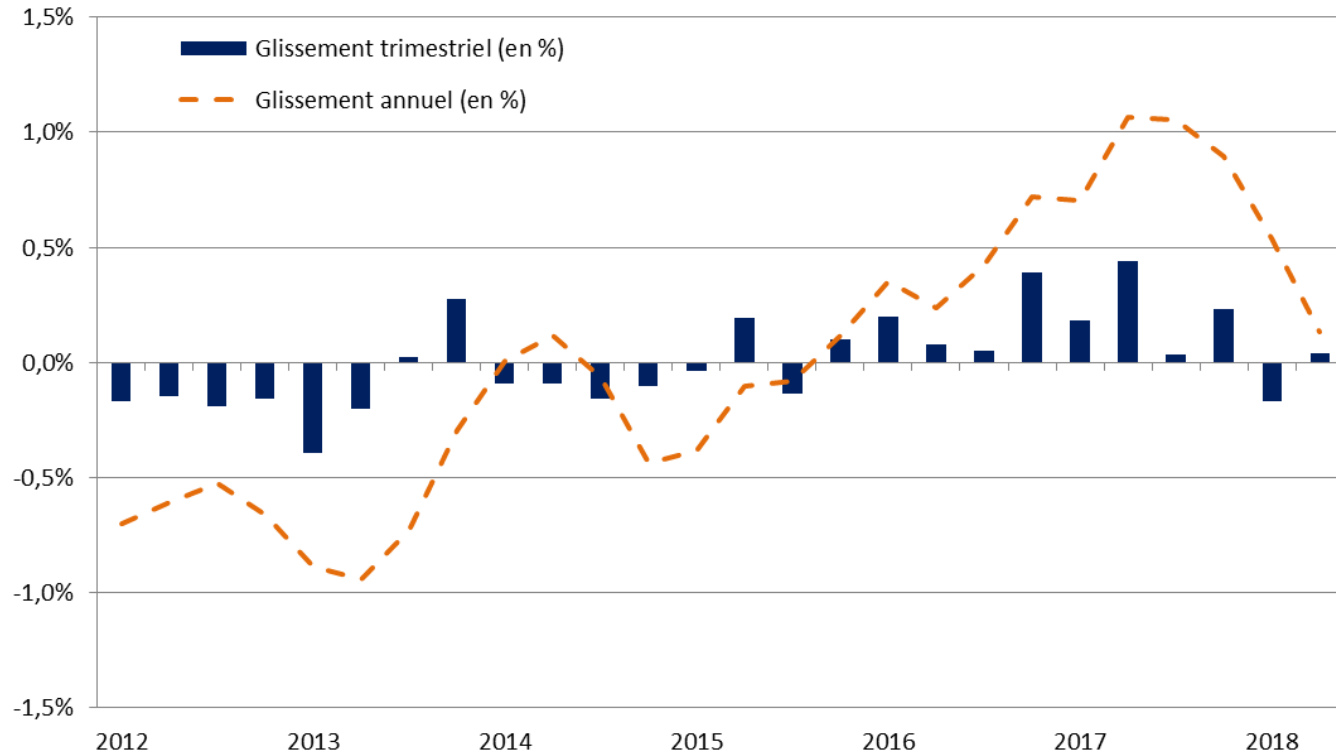
Note : données trimestrielles, données provisoires pour le deuxième trimestre 2018

Source : Insee, estimations d'emploi ; estimations trimestrielles Acof-Urssaf, Dares, Insee

Emploi salarié

Sur un an, l'emploi salarié continue d'augmenter en Centre-Val de Loire

Evolution de l'emploi salarié total en région Centre-Val de Loire



Champ : emploi salarié total en fin de trimestre ; données corrigées des variations saisonnières.

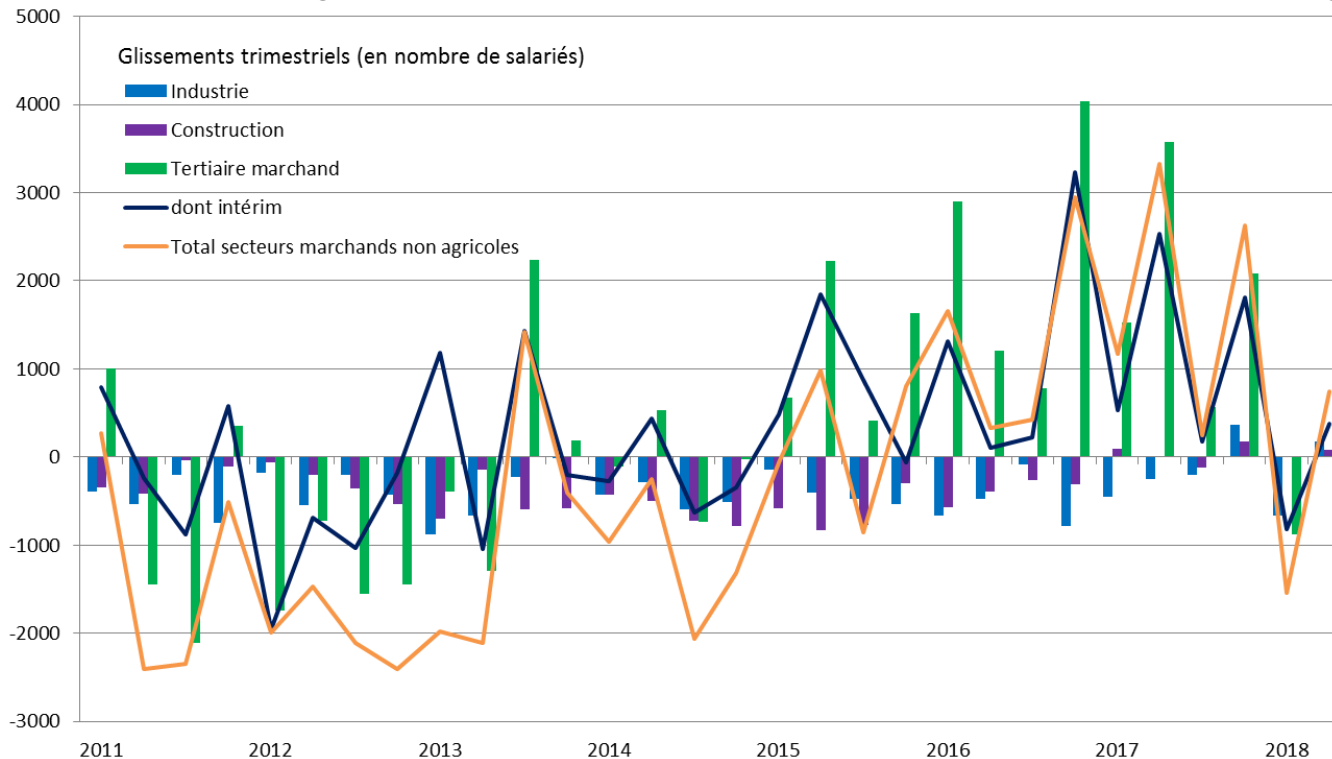
Note : données trimestrielles, données provisoires pour le deuxième trimestre 2018

Source : Insee, estimations d'emploi ; estimations trimestrielles Acoess-Urssaf, Dares, Insee

Emploi salarié

750 emplois de plus dans les secteurs marchands non agricoles

Emploi salarié en région Centre-Val de Loire – secteurs marchands non agricoles



Champ : emploi salarié en fin de trimestre hors agriculture et secteurs principalement non marchands ; données corrigées des variations saisonnières.

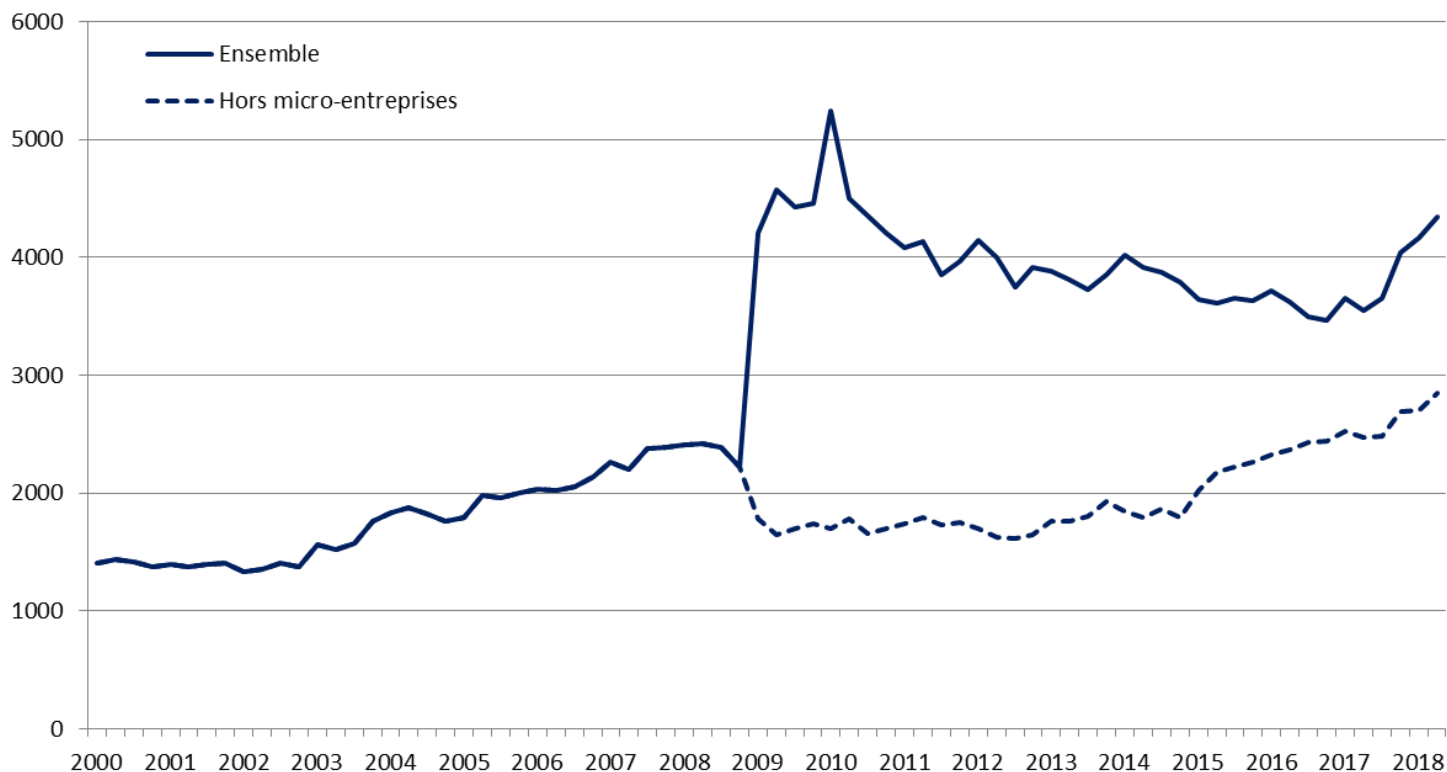
Note : données trimestrielles, données provisoires pour le deuxième trimestre 2018

Source : Insee, estimations d'emploi ; estimations trimestrielles AcoSS-Urssaf, Dares, Insee

Créations d'entreprises

La hausse se poursuit au 2e trimestre 2018

Créations trimestrielles d'entreprises – en nombre

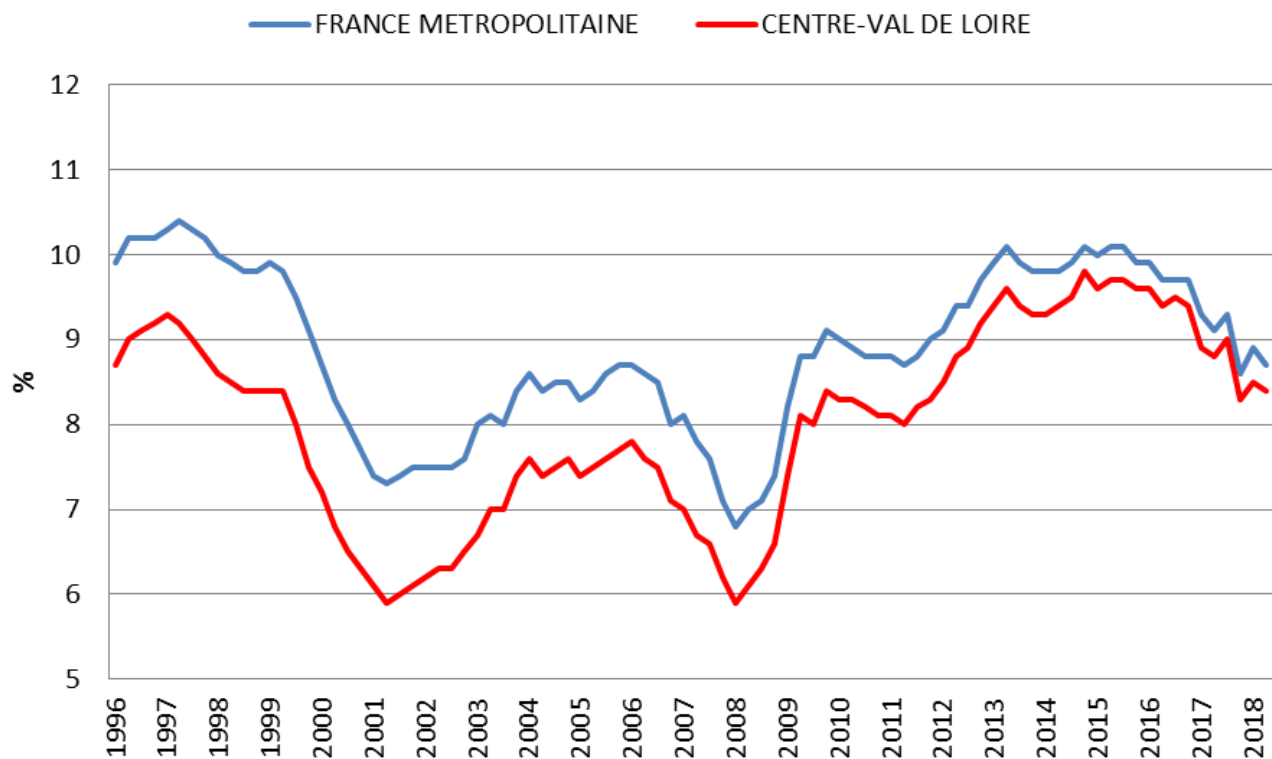


Source : Insee, Répertoire des entreprises et des établissements (REE) – Données corrigées des variations saisonnières

Taux de chômage

Le taux de chômage repart à la baisse au deuxième trimestre 2018

Taux de chômage



Source : Insee, Taux de chômage localisés

Taux de chômage

Sur un an, une baisse uniforme dans tous les départements de la région

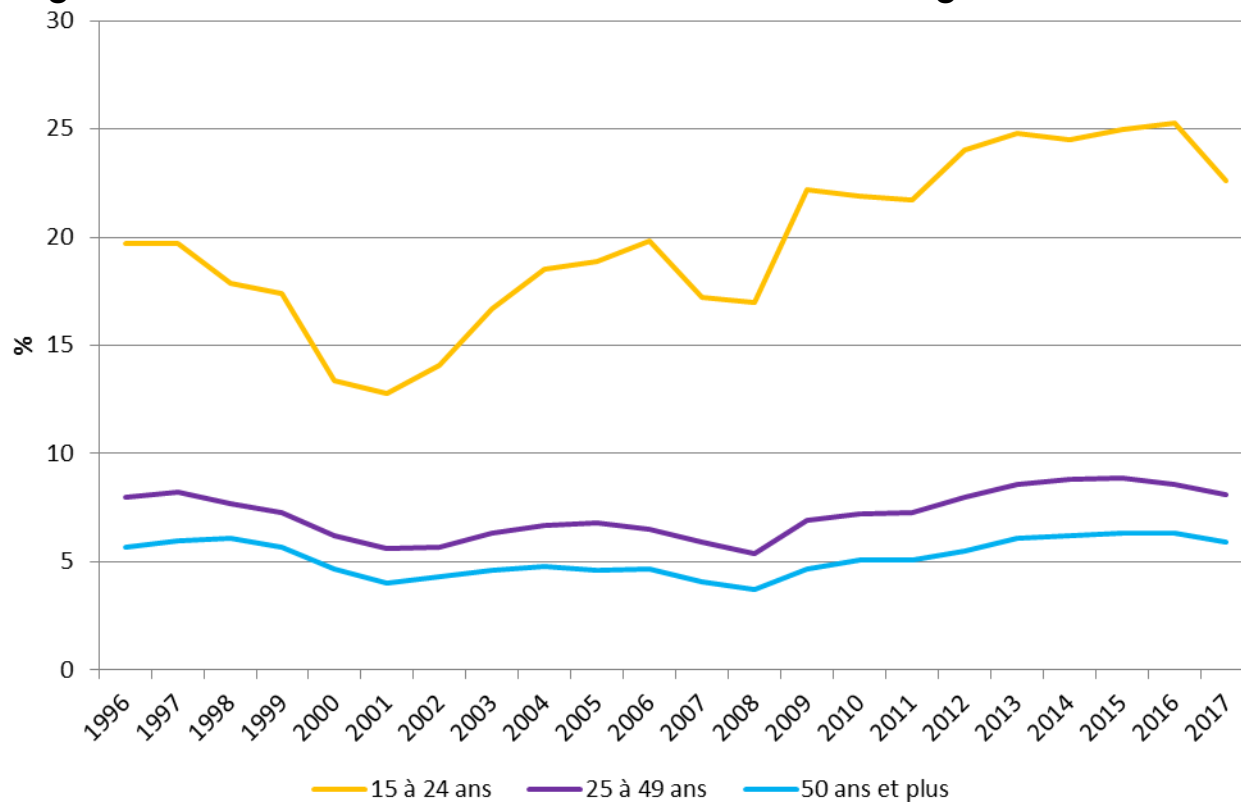
	2ème trimestre 2018 (%)	Variation (point)	
		sur un trimestre	sur un an
Cher	9,2	-0,4	-0,5
Eure-et-Loir	8,5	-0,1	-0,4
Indre	8,6	-0,2	-0,5
Indre-et-Loire	8,1	-0,1	-0,5
Loir-et-Cher	7,6	0,0	-0,4
Loiret	8,5	0,0	-0,5
Centre-Val de Loire	8,4	-0,1	-0,4
France métropolitaine	8,7	-0,2	-0,4

Source : Insee, Taux de chômage localisés

Taux de chômage

Forte baisse du taux de chômage des jeunes en 2017

Taux de chômage en Centre-Val de Loire selon les classes d'âge

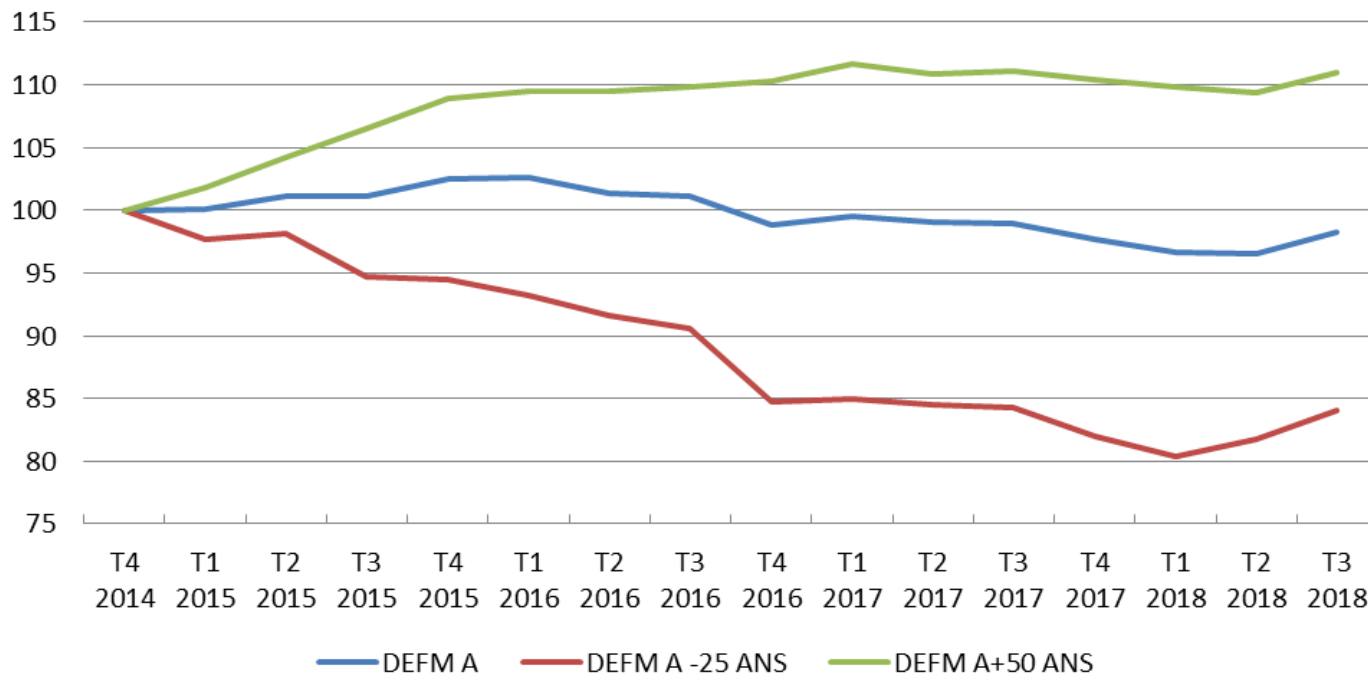


Source : Insee, Taux de chômage localisés

Marché du travail

Hausse des demandeurs d'emploi de catégorie A au 3e trimestre 2018

Evolution de la demande d'emploi de Cat. A en région Centre - Val de Loire
(Données CVS-CJO)



Évolutions au T3 2018

Catégorie A

Centre-Val de Loire : +1,8%

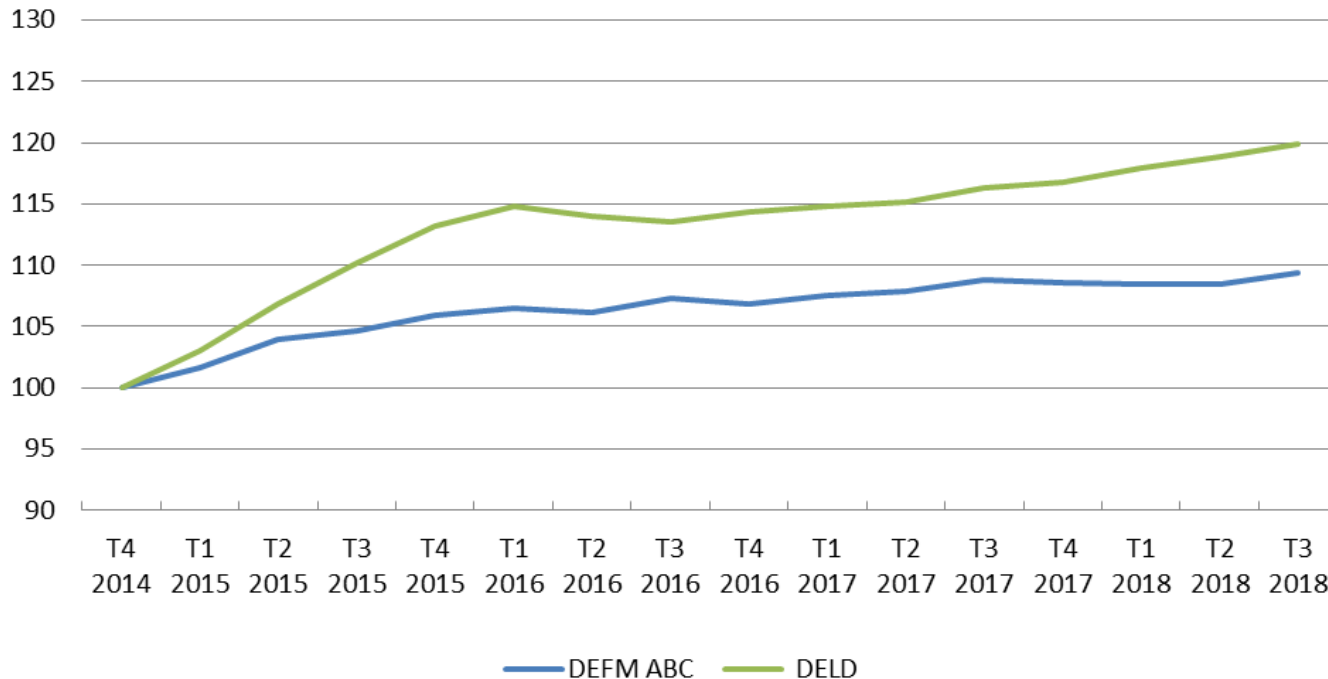
France métropolitaine : +0,5%

Source : Pôle emploi – DARES, STMT

Marché du travail

Hausse plus modérée des demandeurs d'emploi de catégories ABC

Evolution de la demande d'emploi de Cat. A B C en région Centre - Val de Loire
(Données CVS-CJO)



Évolutions au T3 2018

Catégories ABC

Centre-Val de Loire : +0,9%
France métropolitaine : +0,4%

DELD ABC

Centre-Val de Loire : +0,9%
France métropolitaine : +1,1%

Source : Pôle emploi – DARES, STMT

Contexte national

Les salaires réels reculent du fait du regain d'inflation, la productivité décélère

Glissements annuels au niveau national



Source : Dares, Insee

Champ : secteurs concurrentiels, pour le SMB tous secteurs pour le SMPT et SMNA pour la productivité.