

## DEMANDEURS D'EMPLOI INSCRITS À PÔLE EMPLOI EN CENTRE-VAL DE LOIRE EN DÉCEMBRE 2015

Fin décembre 2015, en Centre-Val de Loire, le nombre de demandeurs d'emploi tenus de rechercher un emploi et sans activité (catégorie A) s'établit à 132 945. Ce nombre stable sur un mois (soit -42 personnes), progresse de 1,6 % sur trois mois et de 2,0 % sur un an.

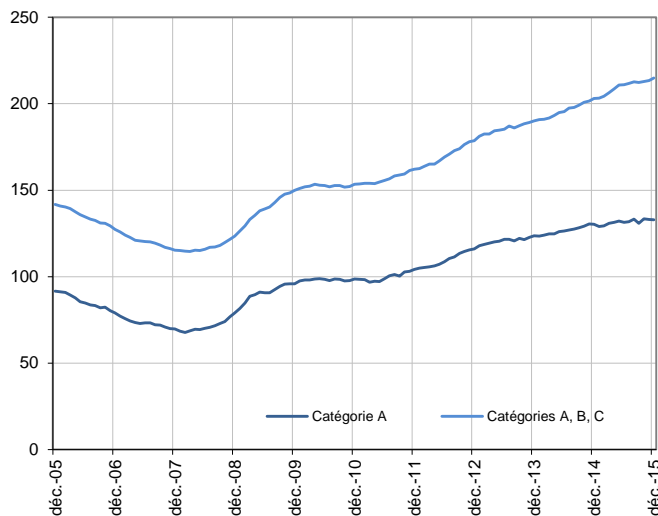
En France métropolitaine, ce nombre augmente de 0,4 % sur un mois, de 1,2 % sur trois mois et de 2,6 % sur un an.

En Centre-Val de Loire, le nombre de demandeurs d'emploi tenus de rechercher un emploi, ayant ou non exercé une activité dans le mois (catégories A, B, C), s'établit à 214 808 fin décembre 2015. Ce nombre augmente de 0,6 % sur un mois (soit +1 334 personnes), de 1,2 % sur trois mois et de 5,8 % sur un an.

En France métropolitaine, ce nombre augmente de 0,6 % sur un mois, de 1,0 % sur trois mois et de 5,0 % sur un an.

### Demandeurs d'emploi en catégories A et A, B, C en Centre-Val de Loire

En milliers, données CVS



Source : Pôle emploi-Dares, STMT, traitements Pôle emploi Centre-Val de Loire-Directe Centre-Val de Loire.

### Demandeurs d'emploi par catégorie

	Effectif			Évolution (en %) sur		
	Décembre 2014	Novembre 2015	Décembre 2015	un mois	trois mois	un an
<b>Centre-Val de Loire (données CVS)</b>						
Inscrits tenus de rechercher un emploi, sans emploi (catégorie A)	130 354	132 987	<b>132 945</b>	0,0	1,6	2,0
Inscrits tenus de rechercher un emploi, en activité réduite courte (catégorie B)	27 392	28 867	<b>29 014</b>	0,5	-0,7	5,9
Inscrits tenus de rechercher un emploi, en activité réduite longue (catégorie C)	45 245	51 620	<b>52 849</b>	2,4	1,2	16,8
Ensemble des inscrits tenus de rechercher un emploi (catégories A, B, C)	202 991	213 474	<b>214 808</b>	0,6	1,2	5,8
Inscrits non tenus de rechercher un emploi, sans emploi (catégorie D)	11 113	11 913	<b>11 530</b>	-3,2	-0,8	3,8
Inscrits non tenus de rechercher un emploi, en emploi (catégorie E)	15 253	15 801	<b>16 204</b>	2,6	3,7	6,2
Ensemble des inscrits (catégories A, B, C, D, E)	229 357	241 188	<b>242 542</b>	0,6	1,2	5,7
<b>France métropolitaine (en milliers, données CVS-CJO)</b>						
Inscrits tenus de rechercher un emploi, sans emploi (catégorie A)	3 500,7	3 574,8	<b>3 590,6</b>	0,4	1,2	2,6
Inscrits tenus de rechercher un emploi, en activité réduite courte (catégorie B)	677,6	716,4	<b>712,6</b>	-0,5	-0,6	5,2
Inscrits tenus de rechercher un emploi, en activité réduite longue (catégorie C)	1 037,7	1 151,3	<b>1 172,5</b>	1,8	1,3	13,0
Ensemble des inscrits tenus de rechercher un emploi (catégories A, B, C)	5 216,0	5 442,5	<b>5 475,7</b>	0,6	1,0	5,0
Inscrits non tenus de rechercher un emploi, sans emploi (catégorie D)	279,7	280,9	<b>274,2</b>	-2,4	-2,0	-2,0
Inscrits non tenus de rechercher un emploi, en emploi (catégorie E)	382,2	420,0	<b>425,4</b>	1,3	4,1	11,3
Ensemble des inscrits (catégories A, B, C, D, E)	5 877,9	6 143,4	<b>6 175,3</b>	0,5	1,0	5,1

Source : Pôle emploi-Dares, STMT, traitements Pôle emploi Centre-Val de Loire-Directe Centre-Val de Loire.

Les données publiées concernent les demandeurs d'emploi inscrits à Pôle emploi. La notion de demandeurs d'emploi est différente de celle de chômeurs au sens du Bureau international du travail (BIT). Au-delà des évolutions du marché du travail, différents facteurs peuvent davantage affecter les données relatives aux demandeurs d'emploi : modifications des règles d'indemnisation ou d'accompagnement des demandeurs d'emploi, changements de procédure, incidents. Un [document](#) présente les principaux changements de procédure et incidents ayant affecté les statistiques de demandeurs d'emploi.

L'ensemble des définitions et concepts figurent dans la [documentation méthodologique](#) en ligne.

Les évolutions mensuelles des séries corrigées des variations saisonnières (CVS) peuvent différer de la tendance de moyen terme des séries ; les évolutions sur trois mois sont à privilégier pour obtenir une information sur la tendance de moyen terme. Une [documentation](#) fournit des éléments d'aide à l'interprétation des séries mensuelles sur les demandeurs d'emploi.

## DEMANDEURS D'EMPLOI PAR DÉPARTEMENT

Fin décembre 2015, en Centre-Val de Loire, les évolutions du nombre de demandeurs d'emploi en catégorie A se situent entre -1,9 % dans le Loir-et-Cher et +0,7 % dans l'Indre pour les évolutions sur un mois, et entre -0,1 % dans le Loir-et-Cher et +3,2 % dans le Cher pour les évolutions sur trois mois.

Les évolutions du nombre de demandeurs d'emploi en catégories A, B, C se situent entre +0,3 % dans le Loir-et-Cher et +1,0 % dans l'Indre pour les évolutions sur un mois, et entre 0,0 % dans le Loir-et-Cher et +2,1 % dans le Cher pour les évolutions sur trois mois.

### Demands d'emploi en catégorie A

	Effectif			Évolution (en %) sur		
	Décembre 2014	Novembre 2015	Décembre 2015	un mois	trois mois	un an
<b>Centre-Val de Loire (données CVS)</b>	<b>130 354</b>	<b>132 987</b>	<b>132 945</b>	<b>0,0</b>	<b>1,6</b>	<b>2,0</b>
Cher	16 091	16 775	<b>16 772</b>	0,0	3,2	4,2
Eure-et-Loir	22 160	22 467	<b>22 516</b>	0,2	0,9	1,6
Indre	10 667	11 028	<b>11 103</b>	0,7	2,0	4,1
Indre-et-Loire	29 618	30 143	<b>30 221</b>	0,3	2,4	2,0
Loir-et-Cher	15 329	15 598	<b>15 296</b>	-1,9	-0,1	-0,2
Loiret	36 489	36 976	<b>37 037</b>	0,2	1,2	1,5
<b>France métropolitaine (en milliers, données CVS-CJO)</b>	<b>3 500,7</b>	<b>3 574,8</b>	<b>3 590,6</b>	<b>0,4</b>	<b>1,2</b>	<b>2,6</b>

Source : Pôle emploi-Dares, STMT, traitements Pôle emploi Centre-Val de Loire-Directe Centre-Val de Loire.

### Demands d'emploi en catégories A, B, C

	Effectif			Évolution (en %) sur		
	Décembre 2014	Novembre 2015	Décembre 2015	un mois	trois mois	un an
<b>Centre-Val de Loire (données CVS)</b>	<b>202 991</b>	<b>213 474</b>	<b>214 808</b>	<b>0,6</b>	<b>1,2</b>	<b>5,8</b>
Cher	23 550	24 951	<b>25 063</b>	0,4	2,1	6,4
Eure-et-Loir	33 834	35 150	<b>35 478</b>	0,9	0,8	4,9
Indre	16 434	17 402	<b>17 581</b>	1,0	1,4	7,0
Indre-et-Loire	47 216	50 056	<b>50 430</b>	0,7	1,3	6,8
Loir-et-Cher	24 962	26 146	<b>26 228</b>	0,3	0,0	5,1
Loiret	56 995	59 769	<b>60 028</b>	0,4	1,4	5,3
<b>France métropolitaine (en milliers, données CVS-CJO)</b>	<b>5 216,0</b>	<b>5 442,5</b>	<b>5 475,7</b>	<b>0,6</b>	<b>1,0</b>	<b>5,0</b>

Source : Pôle emploi-Dares, STMT, Pôle emploi Centre-Val de Loire -Directe Centre-Val de Loire.

## DEMANDEURS D'EMPLOI EN CATÉGORIE A

En Centre-Val de Loire, fin décembre 2015, le nombre de demandeurs d'emploi en catégorie A diminue de 0,2 % pour les hommes (+1,1 % sur trois mois et +1,4 % sur un an) et progresse de 0,1 % pour les femmes (+2,2 % sur trois mois et +2,7 % sur un an).

Le nombre de demandeurs d'emploi en catégorie A augmente en Centre-Val de Loire de 0,3 % pour les moins de 25 ans (+0,4 % sur trois mois et -6,3 % sur un an), recule de 0,2 % pour ceux âgés de 25 à 49 ans (+1,6 % sur trois mois et +1,8 % sur un an) et progresse de 0,2 % pour ceux âgés de 50 ans ou plus (+2,3 % sur trois mois et +8,4 % sur un an).

### Demandeurs d'emploi en catégorie A par sexe et âge

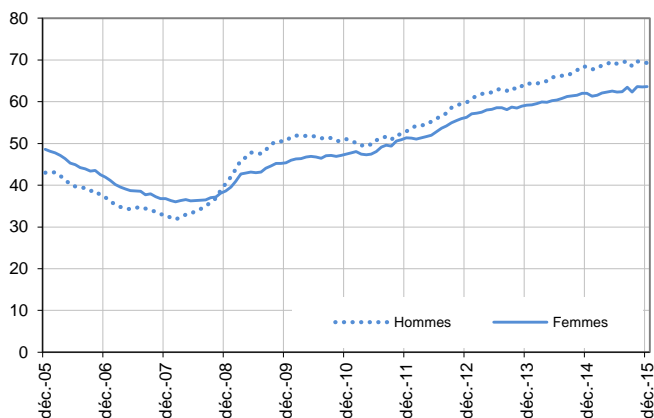
Données CVS

	Effectif			Évolution (en %) sur		
	Décembre 2014	Novembre 2015	Décembre 2015	un mois	trois mois	un an
Hommes	68 363	69 413	<b>69 292</b>	-0,2	1,1	1,4
Femmes	61 991	63 574	<b>63 653</b>	0,1	2,2	2,7
<b>Moins de 25 ans</b>	<b>22 863</b>	<b>21 372</b>	<b>21 432</b>	<b>0,3</b>	<b>0,4</b>	<b>-6,3</b>
Hommes	12 296	11 433	<b>11 492</b>	0,5	-0,1	-6,5
Femmes	10 567	9 939	<b>9 940</b>	0,0	0,9	-5,9
<b>Entre 25 et 49 ans</b>	<b>76 389</b>	<b>77 942</b>	<b>77 783</b>	<b>-0,2</b>	<b>1,6</b>	<b>1,8</b>
Hommes	39 778	40 465	<b>40 311</b>	-0,4	1,3	1,3
Femmes	36 611	37 477	<b>37 472</b>	0,0	2,0	2,4
<b>50 ans ou plus</b>	<b>31 102</b>	<b>33 673</b>	<b>33 730</b>	<b>0,2</b>	<b>2,3</b>	<b>8,4</b>
Hommes	16 289	17 515	<b>17 489</b>	-0,1	1,3	7,4
Femmes	14 813	16 158	<b>16 241</b>	0,5	3,4	9,6
<b>Centre-Val de Loire</b>	<b>130 354</b>	<b>132 987</b>	<b>132 945</b>	<b>0,0</b>	<b>1,6</b>	<b>2,0</b>

Source : Pôle emploi-Dares, STMT, Pôle emploi Centre-Val de Loire -Directe Centre-Val de Loire.

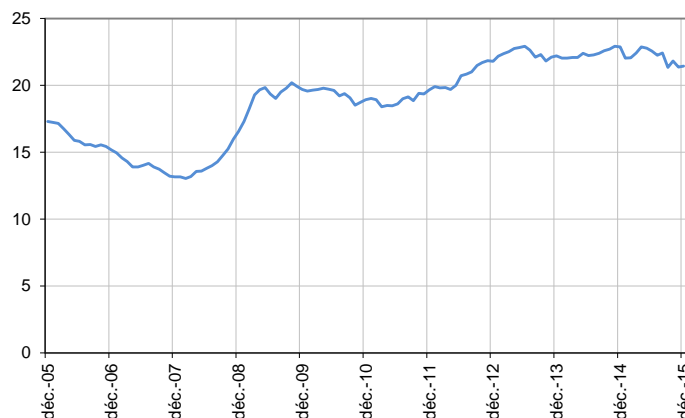
#### Catégorie A, par sexe

En milliers, données CVS



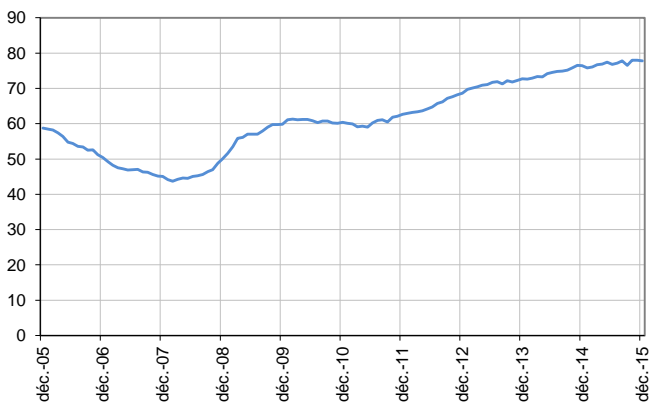
#### Catégorie A, moins de 25 ans

En milliers, données CVS



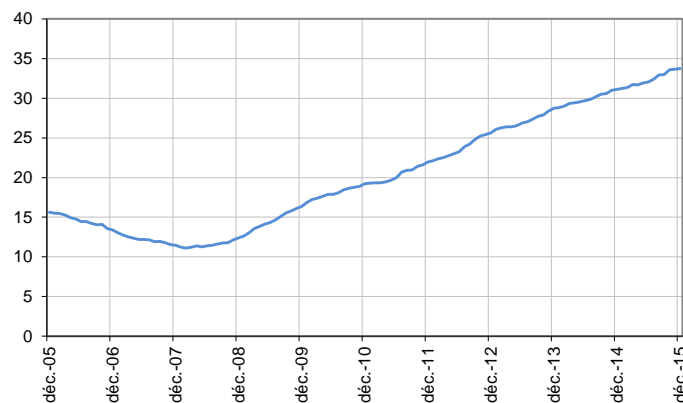
#### Catégorie A, entre 25 et 49 ans

En milliers, données CVS



#### Catégorie A, 50 ans ou plus

En milliers, données CVS



Source : Pôle emploi-Dares, STMT, Pôle emploi Centre-Val de Loire -Directe Centre-Val de Loire.

## DEMANDEURS D'EMPLOI EN CATÉGORIES A, B, C

En Centre-Val de Loire, fin décembre 2015, le nombre de demandeurs d'emploi en catégories A, B, C augmente de 0,6 % pour les hommes (+0,9 % sur trois mois et +5,2 % sur un an) et de 0,6 % pour les femmes (+1,4 % sur trois mois et +6,4 % sur un an).

Le nombre de demandeurs d'emploi en catégories A, B, C augmente en Centre-Val de Loire de 0,7 % pour les moins de 25 ans (-0,3 % sur trois mois et -0,4 % sur un an), de 0,6 % pour ceux âgés de 25 à 49 ans (+1,3 % sur trois mois et +5,9 % sur un an) et de 0,6 % pour ceux âgés de 50 ans ou plus (+1,9 % sur trois mois et +10,4 % sur un an).

### Demandeurs d'emploi en catégories A, B, C par sexe et âge

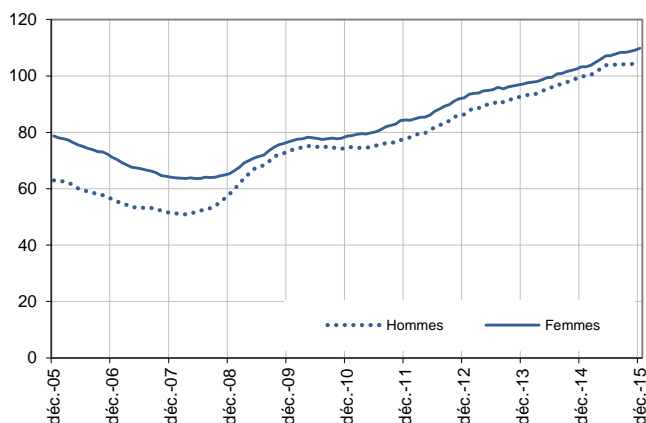
Données CVS

	Effectif			Évolution (en %) sur		
	Décembre 2014	Novembre 2015	Décembre 2015	un mois	trois mois	un an
Hommes	99 789	104 343	<b>104 989</b>	0,6	0,9	5,2
Femmes	103 202	109 131	<b>109 819</b>	0,6	1,4	6,4
<b>Moins de 25 ans</b>	<b>34 669</b>	<b>34 260</b>	<b>34 516</b>	<b>0,7</b>	<b>-0,3</b>	<b>-0,4</b>
Hommes	17 901	17 603	<b>17 743</b>	0,8	-0,6	-0,9
Femmes	16 768	16 657	<b>16 773</b>	0,7	0,0	0,0
<b>Entre 25 et 49 ans</b>	<b>122 478</b>	<b>128 898</b>	<b>129 696</b>	<b>0,6</b>	<b>1,3</b>	<b>5,9</b>
Hommes	60 473	63 387	<b>63 775</b>	0,6	1,2	5,5
Femmes	62 005	65 511	<b>65 921</b>	0,6	1,4	6,3
<b>50 ans ou plus</b>	<b>45 844</b>	<b>50 316</b>	<b>50 596</b>	<b>0,6</b>	<b>1,9</b>	<b>10,4</b>
Hommes	21 415	23 353	<b>23 471</b>	0,5	1,5	9,6
Femmes	24 429	26 963	<b>27 125</b>	0,6	2,3	11,0
<b>Centre-Val de Loire</b>	<b>202 991</b>	<b>213 474</b>	<b>214 808</b>	<b>0,6</b>	<b>1,2</b>	<b>5,8</b>

Source : Pôle emploi-Dares, STMT, Pôle emploi Centre-Val de Loire -Directe Centre-Val de Loire.

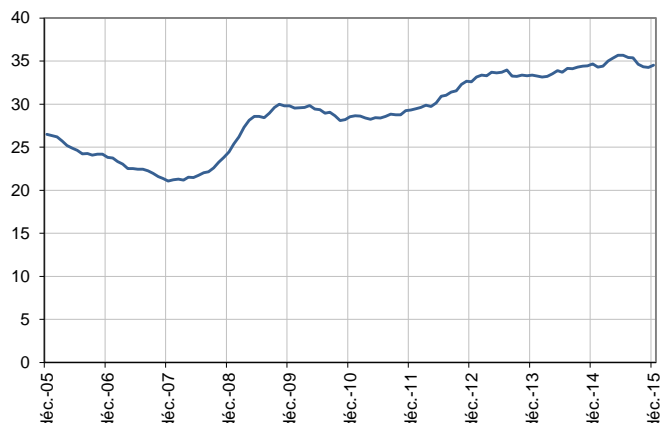
#### Catégories A, B, C, par sexe

En milliers, données CVS



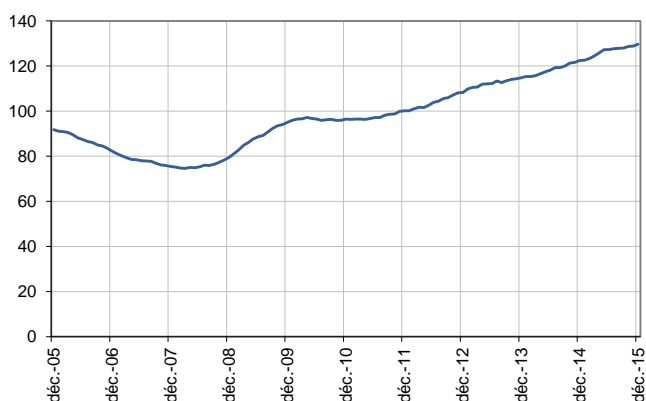
#### Catégories A, B, C, moins de 25 ans

En milliers, données CVS



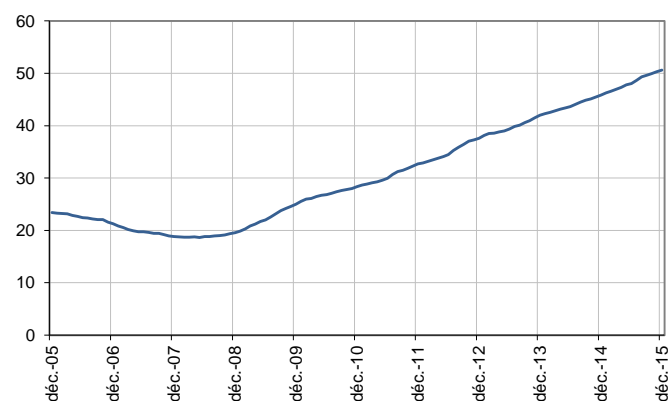
#### Catégories A, B, C, entre 25 et 49 ans

En milliers, données CVS



#### Catégories A, B, C, 50 ans ou plus

En milliers, données CVS



Source : Pôle emploi-Dares, STMT, Pôle emploi Centre-Val de Loire -Directe Centre-Val de Loire.

## ANCIENNETÉ D'INSCRIPTION EN CATÉGORIES A, B, C DES DEMANDEURS D'EMPLOI

En Centre-Val de Loire, fin décembre 2015, le nombre de demandeurs d'emploi inscrits en catégories A, B, C depuis un an ou plus augmente de 0,8 % sur un mois (+2,1 % sur trois mois et +13,0 % sur un an), celui des inscrits depuis moins d'un an augmente de 0,4 % (+0,4 % sur trois mois et +0,2 % sur un an).

L'ancienneté en catégories A, B, C est mesurée par le nombre de jours où le demandeur d'emploi a été inscrit, de façon continue, en catégories A, B, C. Une sortie d'un jour de ces catégories réinitialise l'ancienneté. D'autres indicateurs, tel que le nombre de personnes inscrites en catégorie A un certain nombre de mois sur une période donnée, peuvent éclairer d'autres dimensions de l'ancienneté ou de la récurrence sur les listes de Pôle emploi dans ces catégories.

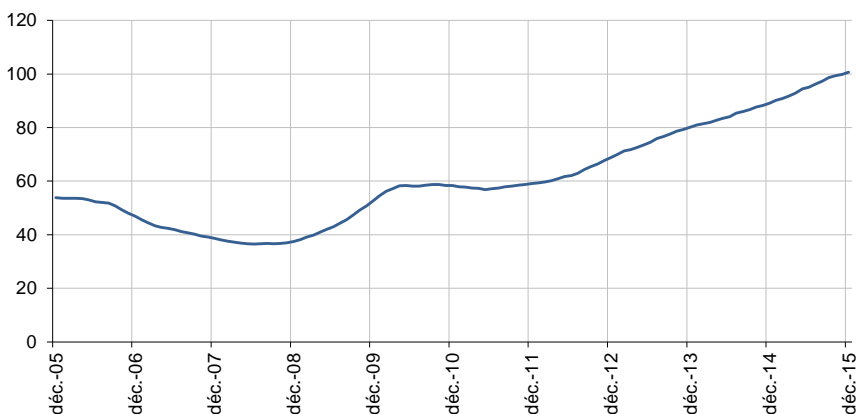
### Ancienneté en catégories A, B, C des demandeurs d'emploi

	Effectif			Évolution (en % et point) sur		
	Décembre 2014	Novembre 2015	Décembre 2015	un mois	trois mois	un an
<b>Centre-Val de Loire (données CVS)</b>						
<b>Demandeurs d'emploi en catégories A, B, C</b>	<b>202 991</b>	<b>213 474</b>	<b>214 808</b>	<b>0,6</b>	<b>1,2</b>	<b>5,8</b>
Inscrits depuis moins de 1 an	113 881	113 592	114 080	0,4	0,4	0,2
Inscrits depuis 1 an ou plus	89 110	99 882	100 728	0,8	2,1	13,0
Part des demandeurs d'emploi inscrits depuis 1 an ou plus (en %)	43,9	46,8	46,9	+0,1 pt	+0,4 pt	+3,0 pt
<b>France métropolitaine (données CVS-CJO)</b>						
Demandeurs d'emploi inscrits depuis 1 an ou plus (en milliers)	2 252,3	2 447,3	2 466,4	0,8	1,6	9,5
Part des demandeurs d'emploi inscrits depuis 1 an ou plus (en %)	43,2	45,0	45,0	+0,0 pt	+0,2 pt	+1,8 pt

Source : Pôle emploi-Dares, STMT, traitements Pôle emploi Centre-Val de Loire -Directe Centre-Val de Loire.

### Demandeurs d'emploi inscrits depuis un an ou plus en catégories A, B, C

En milliers, données CVS



Champ : Centre-Val de Loire.

Source : Pôle emploi-Dares, STMT, traitements Pôle emploi Centre-Val de Loire -Directe Centre-Val de Loire.

## ENTRÉES ET SORTIES DE CATÉGORIES A, B, C

En Centre-Val de Loire, le nombre moyen d'entrées en catégories A, B, C sur les trois derniers mois augmente de 5,2 % par rapport aux trois mois précédents (+2,9 % sur un an).

Sur les trois derniers mois, les entrées pour licenciement économique (-2,2 %), autre licenciement (-2,7 %) et reprise d'activité (-3,2 %) sont en baisse. Les entrées pour fin de contrat à durée déterminée (+0,8 %), fin de mission d'intérim (+4,0 %), démission (+9,3 %), première entrée (+22,7 %) et autre cas (+8,6 %) sont en hausse.

En Centre-Val de Loire, le nombre moyen de sorties de catégories A, B, C sur les trois derniers mois augmente de 3,8 % par rapport aux trois mois précédents (+5,6 % sur un an).

Sur les trois derniers mois, les sorties pour cessation d'inscription pour défaut d'actualisation (-1,4 %) sont en baisse. Les sorties pour reprise d'emploi déclarée (+9,5 %), entrée en stage (+1,1 %), arrêt de recherche (+5,0 %), radiation administrative (+10,0 %) et autre cas (+12,7 %) sont en hausse.

### Entrées en catégories A, B, C par motif

	Nombre moyen d'entrées octobre 2015 - décembre 2015	Répartition des motifs (en %)	Évolution trimestrielle (en %) (a)	Évolution annuelle (en %) (b)
<b>Centre-Val de Loire (données CVS)</b>				
Fin de contrat à durée déterminée	3 799	20,0	0,8	-3,4
Fin de mission d'intérim	1 280	6,8	4,0	-3,3
Licenciement économique*	446	2,4	-2,2	-10,9
Autre licenciement	1 336	7,0	-2,7	-0,9
Démission	485	2,6	9,3	12,7
Première entrée	1 272	6,7	22,7	10,4
Reprise d'activité	1 705	9,0	-3,2	-6,4
Autre cas**	8 632	45,5	8,6	9,0
<b>Entrées en catégories A, B, C</b>	<b>18 955</b>	<b>100,0</b>	<b>5,2</b>	<b>2,9</b>
<b>France métropolitaine (en milliers, données CVS-CJO)</b>				
	<b>505,0</b>		<b>1,8</b>	<b>0,0</b>

Source : Pôle emploi-Dares, STMT, traitements Pôle emploi Centre-Val de Loire -Directe Centre-Val de Loire.

\* Y compris les entrées en catégories A, B, C dont le motif renseigné est "fin de CRP-CTP-CSP".

\*\* Y compris les entrées en catégories A, B, C à la suite d'une rupture conventionnelle de CDI.

(a) Évolution de la moyenne des entrées d'octobre 2015 à décembre 2015 par rapport à la moyenne des entrées de juillet 2015 à septembre 2015.

(b) Évolution de la moyenne des entrées d'octobre 2015 à décembre 2015 par rapport à la moyenne des entrées d'octobre 2014 à décembre 2014.

### Sorties de catégories A, B, C par motif

	Nombre moyen de sorties octobre 2015 - décembre 2015	Répartition des motifs (en %)	Évolution trimestrielle (en %) (a)	Évolution annuelle (en %) (b)
<b>Centre-Val de Loire (données CVS)</b>				
Reprise d'emploi déclarée*	3 464	19,1	9,5	17,2
Entrée en stage	1 880	10,4	1,1	9,7
Arrêt de recherche (maternité, maladie, retraite, ...)	1 501	8,3	5,0	0,8
<i>Dont maladie</i>	<i>869</i>	<i>4,8</i>	<i>-0,1</i>	<i>0,6</i>
Cessation d'inscription pour défaut d'actualisation	7 627	42,1	-1,4	3,8
Radiation administrative	1 584	8,7	10,0	-10,8
Autre cas	2 046	11,3	12,7	10,4
<b>Sorties de catégories A, B, C</b>	<b>18 102</b>	<b>100,0</b>	<b>3,8</b>	<b>5,6</b>
<b>France métropolitaine (en milliers, données CVS-CJO)</b>				
	<b>486,1</b>		<b>0,1</b>	<b>2,9</b>

Source : Pôle emploi-Dares, STMT, traitements Pôle emploi Centre-Val de Loire -Directe Centre-Val de Loire.

\* Uniquement celles connues de Pôle emploi.

(a) Évolution de la moyenne des sorties d'octobre 2015 à décembre 2015 par rapport à la moyenne des sorties de juillet 2015 à septembre 2015.

(b) Évolution de la moyenne des sorties d'octobre 2015 à décembre 2015 par rapport à la moyenne des sorties d'octobre 2014 à décembre 2014.

## SOURCE, DÉFINITIONS ET MÉTHODE

### Source : la Statistique mensuelle du marché du travail (STMT)

La Statistique mensuelle du marché du travail (STMT) est une source statistique exhaustive issue des fichiers de gestion de Pôle emploi. Elle porte sur tous les demandeurs d'emploi inscrits, entrés ou sortis des listes un mois donné.

La correction des variations saisonnières permet de rendre les évolutions mensuelles pertinentes pour l'analyse conjoncturelle. Les coefficients de correction des variations saisonnières sont estimés une fois par an, sur la période allant de janvier 1996 au dernier mois de décembre. Lorsque ces coefficients sont réestimés, les séries CVS sont révisées, sur tout leur historique. La prochaine campagne d'actualisation des coefficients aura lieu en février 2016.

Une [documentation méthodologique](#) présente plus en détail la STMT.

Le Fichier historique statistique (FHS) est une autre source statistique sur les demandeurs d'emploi issue des fichiers de gestion de Pôle emploi. Elle comporte tous les épisodes d'inscription sur une période de 10 ans. Les statistiques produites à partir de la STMT et du FHS peuvent légèrement différer en raison de différences dans la constitution des deux sources concernant notamment la façon dont sont traités les événements enregistrés avec retard et les sorties de courte durée. Des [séries brutes sur les demandeurs d'emploi issues FHS](#), au niveau national, sont publiées chaque année.

### Demandeurs d'emploi : définition et différence avec les chômeurs au sens du BIT

Les demandeurs d'emploi sont des personnes qui sont inscrites à Pôle emploi. Conformément aux recommandations du rapport du Cnis sur la définition d'indicateurs en matière d'emploi, de chômage, de sous-emploi et de précarité de l'emploi (septembre 2008), la Dares et Pôle emploi présentent depuis 2009, à des fins d'analyse statistique les données sur les demandeurs d'emploi inscrits à Pôle emploi selon les catégories suivantes :

- catégorie A : demandeurs d'emploi tenus de rechercher un emploi, sans emploi ;
- catégorie B : demandeurs d'emploi tenus de rechercher un emploi, ayant exercé une activité réduite courte (de 78 heures ou moins dans le mois) ;
- catégorie C : demandeurs d'emploi tenus de rechercher un emploi, ayant exercé une activité réduite longue (de plus de 78 heures au cours du mois) ;
- catégorie D : demandeurs d'emploi non tenus de rechercher un emploi (en raison d'une formation, d'une maladie...) y compris les demandeurs d'emploi en contrat de sécurisation professionnelle (CSP), sans emploi ;
- catégorie E : demandeurs d'emploi non tenus de rechercher un emploi, en emploi (par exemple, bénéficiaires de contrats aidés, créateurs d'entreprise).

Est chômeur au sens du BIT toute personne de 15 ans ou plus qui n'a pas travaillé au moins une heure pendant une semaine de référence, est disponible pour prendre un emploi dans les 15 jours et a recherché activement un emploi dans le mois précédent ou en a trouvé un qui commence dans les trois mois. Le chômage au sens du BIT est mesuré par l'enquête Emploi de l'Insee.

**L'inscription à Pôle emploi en catégorie A et le chômage au sens du BIT sont deux réalités proches, mais qui ne se recouvrent pas** (voir [documentation](#)).

### Interprétation des séries CVS sur les demandeurs d'emploi

Les données STMT étant exhaustives, il n'existe pas, comme pour des données d'enquête, d'incertitude liée à l'échantillonnage. Les variations des séries CVS issues de la STMT peuvent résulter soit de la tendance de moyen terme, principalement liée aux évolutions du marché du travail et à la conjoncture économique, soit de chocs ponctuels, dont les sources peuvent être variées (variations dans la gestion des listes de demandeurs d'emploi par Pôle emploi ou dans les comportements d'inscription, chocs ponctuels du marché du travail, imprécisions dans l'estimation des corrections des variations saisonnières, ...). Parmi ces chocs ponctuels figurent aussi des incidents et changements de procédure dont certains ont pu avoir un impact significatif sur les séries de demandeurs d'emploi. Un [document](#) présente les principaux événements et leurs impacts.

Une [documentation](#) fournit des éléments d'aide à l'interprétation des séries mensuelles CVS sur les demandeurs d'emploi.

## Pour en savoir plus

[1] Dares, Pôle emploi (2015), « Demandeurs d'emploi inscrits et offres collectées par Pôle emploi en septembre 2015 », *Dares Indicateurs* n°079, octobre.

[2] Dares, les séries mensuelles régionales, départementales et par zone d'emploi.