



# La conjoncture en Centre-Val de Loire dernières données disponibles

Point presse du 26 avril 2018

[centre-val-de-loire.directe.gouv.fr](http://centre-val-de-loire.directe.gouv.fr)

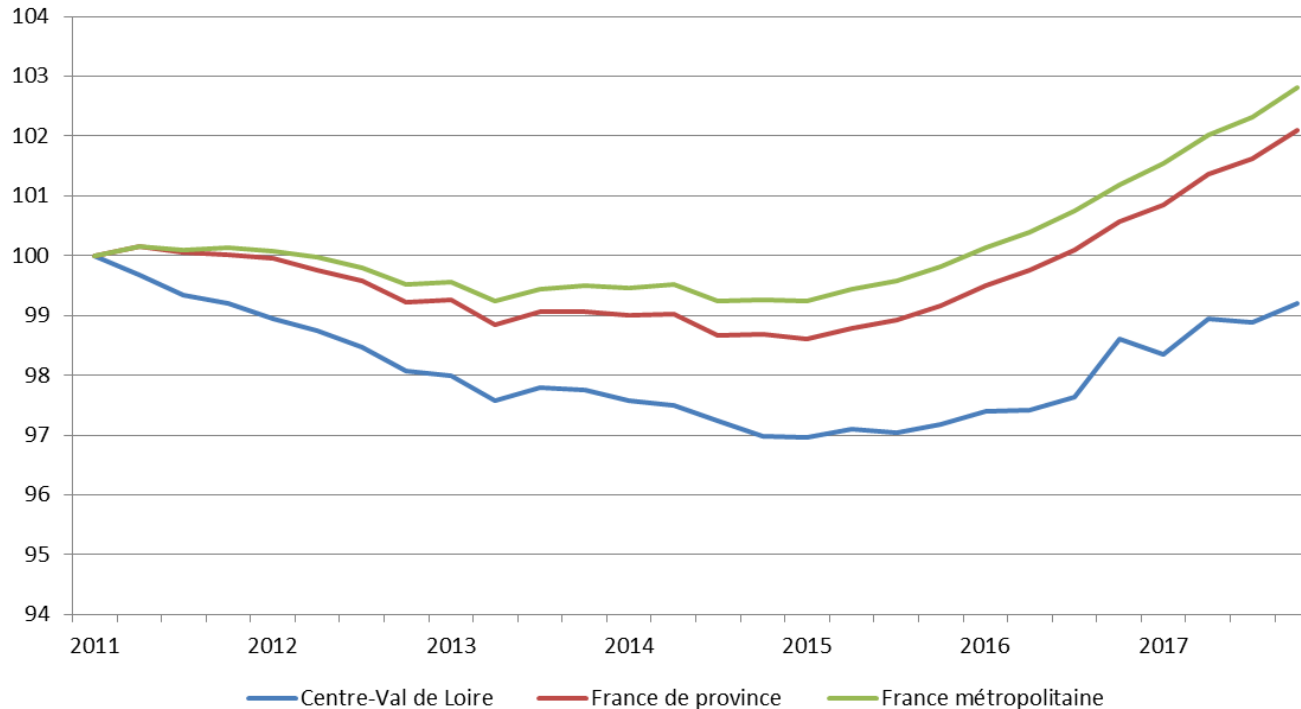


# Emploi salarié

## Une reprise moins marquée qu'au niveau national...

### Evolution de l'emploi salarié

Indice base 100 au T1 2011



**Champ :** emploi salarié en fin de trimestre hors agriculture, secteurs principalement non marchands et salariés des particuliers employeurs ; données corrigées des variations saisonnières.

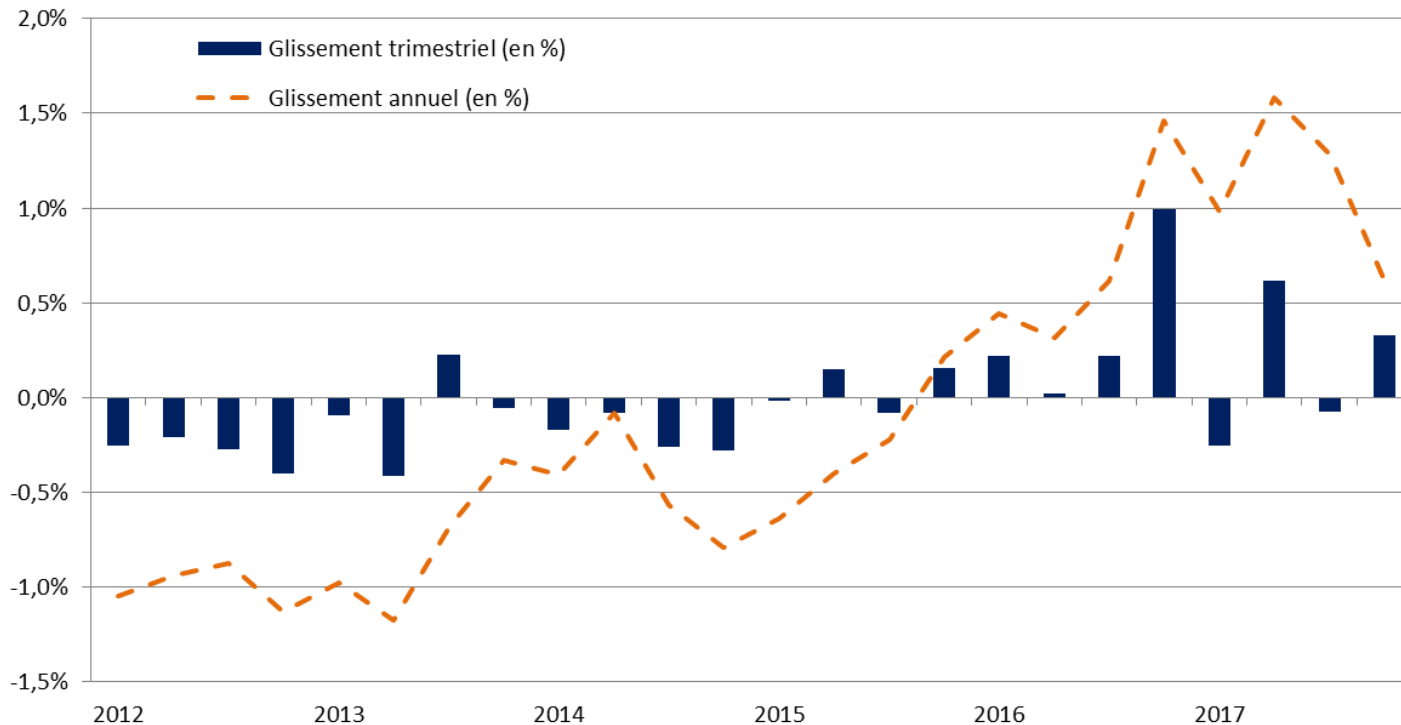
**Note :** données trimestrielles, données provisoires pour le quatrième trimestre 2017

**Source :** Insee, estimations d'emploi ; estimations trimestrielles AcoSS-Urssaf, Dares, Insee

# Emploi salarié

## ...mais qui se confirme au 4e trimestre 2017

### Evolution de l'emploi salarié en région Centre-Val de Loire



**Champ** : emploi salarié en fin de trimestre hors agriculture, secteurs principalement non marchands et salariés des particuliers employeurs ; données corrigées des variations saisonnières.

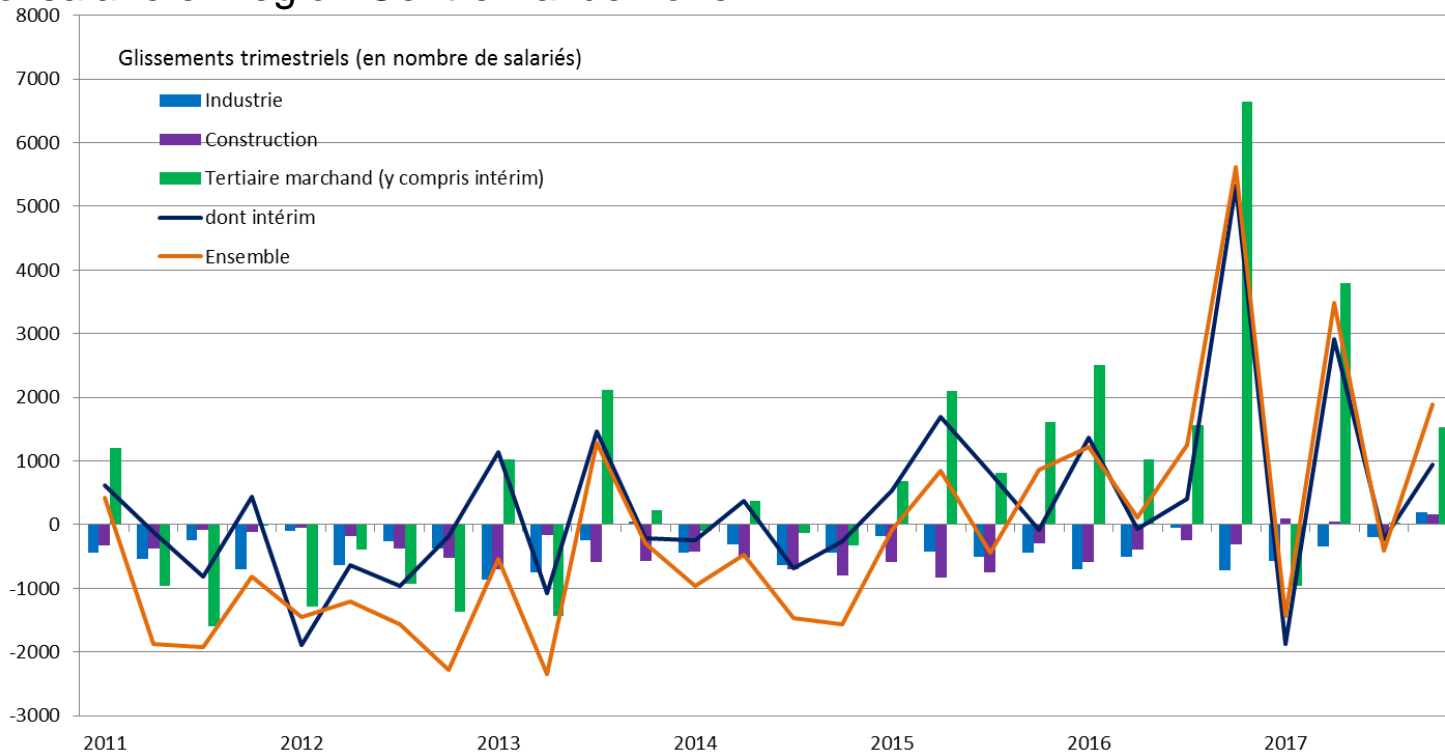
**Note** : données trimestrielles, données provisoires pour le quatrième trimestre 2017

**Source** : Insee, estimations d'emploi ; estimations trimestrielles Acof-Urssaf, Dares, Insee

# Emploi salarié

## L'intérim contribue à la moitié de la hausse de l'emploi au 4e trimestre 2017

### Emploi salarié en région Centre-Val de Loire



**Champ :** emploi salarié en fin de trimestre hors agriculture, secteurs principalement non marchands et salariés des particuliers employeurs ; données corrigées des variations saisonnières.

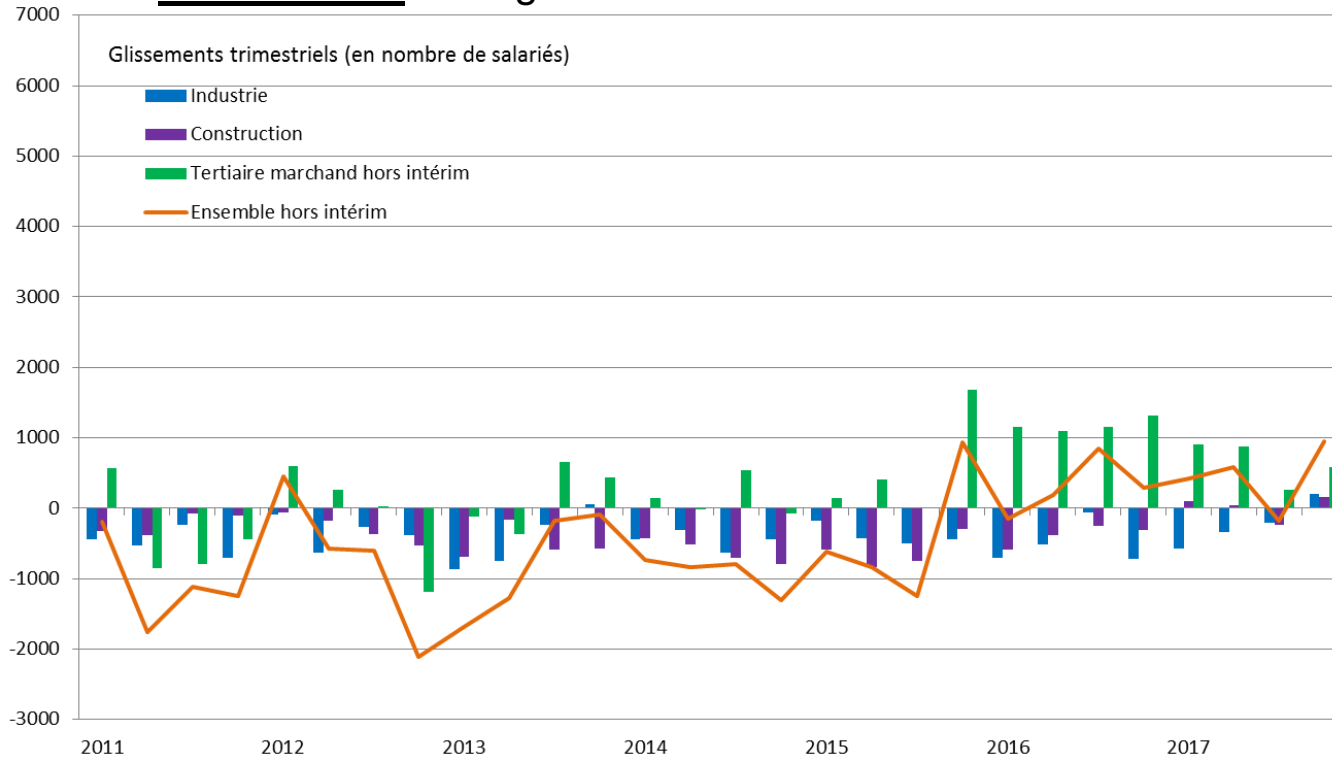
**Note :** données trimestrielles, données provisoires pour le quatrième trimestre 2017

**Source :** Insee, estimations d'emploi ; estimations trimestrielles Acoess-Urssaf, Dares, Insee

# Emploi salarié

## Même hors intérim, l'emploi est en forte hausse au 4e trimestre 2017

### Emploi salarié hors intérim en région Centre-Val de Loire



**Champ :** emploi salarié en fin de trimestre hors agriculture, secteurs principalement non marchands et salariés des particuliers employeurs ; données corrigées des variations saisonnières.

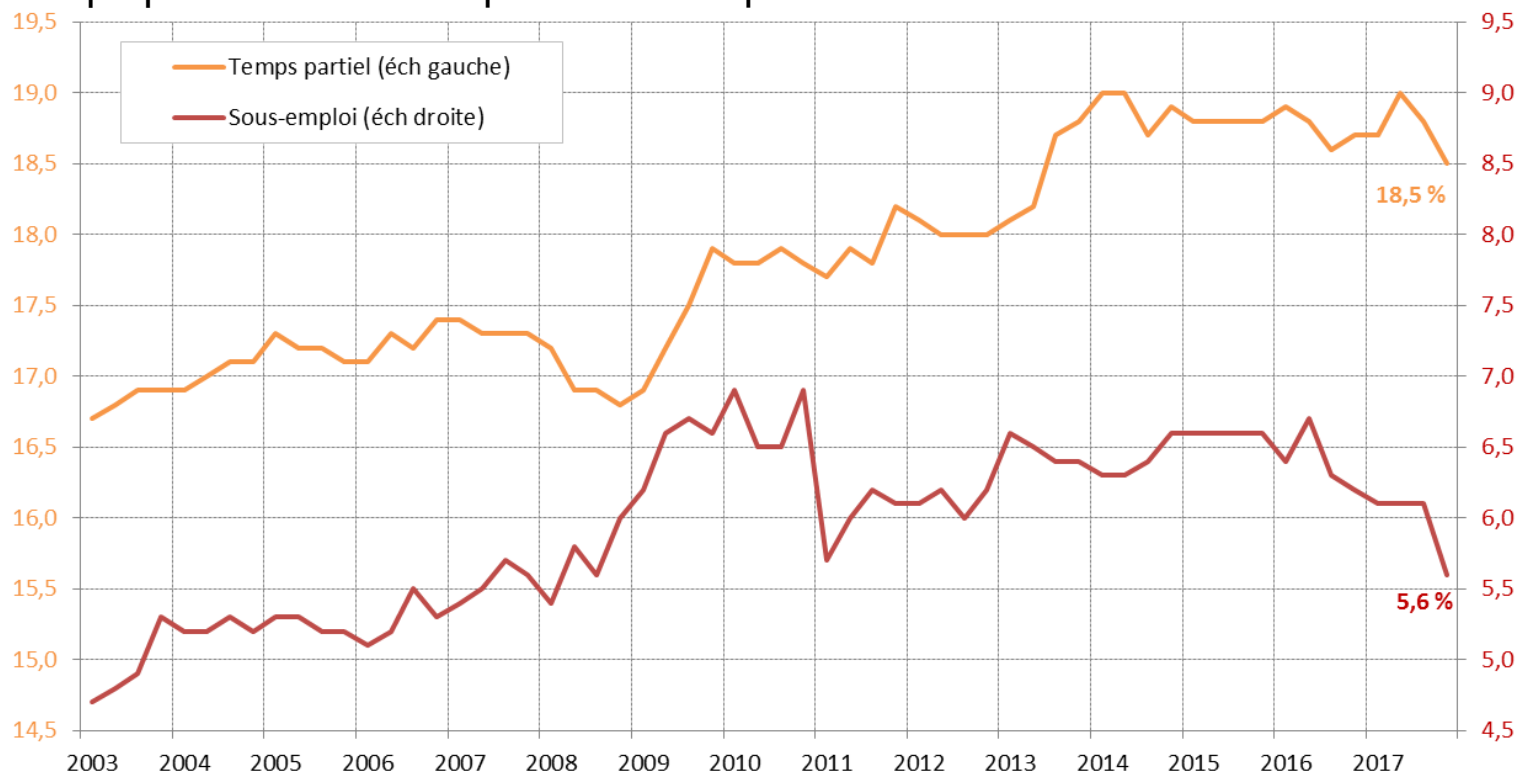
**Note :** données trimestrielles, données provisoires pour le quatrième trimestre 2017

**Source :** Insee, estimations d'emploi ; estimations trimestrielles Acof-Urssaf, Dares, Insee

# Qualité de l'emploi – Données nationales

## Forte diminution du sous-emploi

Part du temps partiel et sous-emploi dans l'emploi BIT – en %



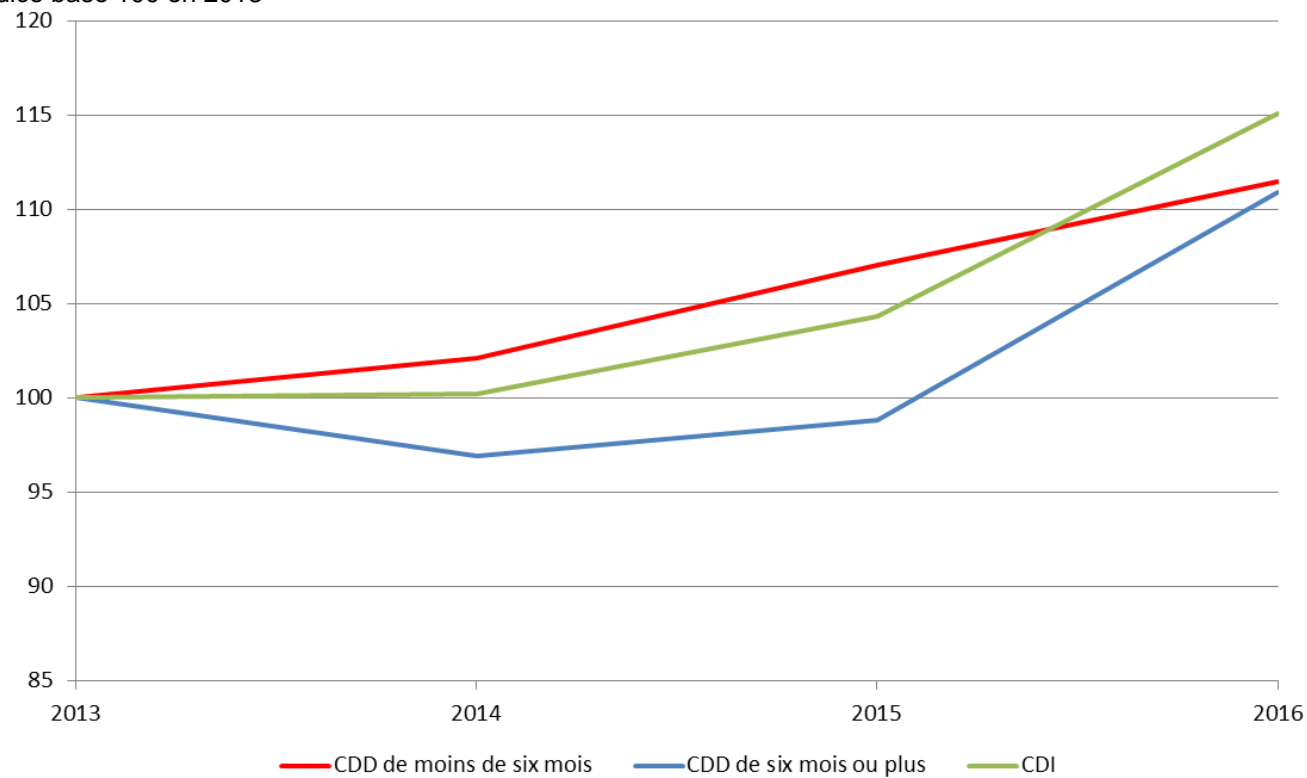
**Champ :** France métropolitaine, personnes de 15 ans ou plus ayant un emploi  
**Source :** INSEE, enquête Emploi – Données corrigées des variations saisonnières

# Qualité de l'emploi

## Hausse des embauches en CDI

### Déclarations d'embauches par type de contrat en Centre-Val de Loire

Indice base 100 en 2013

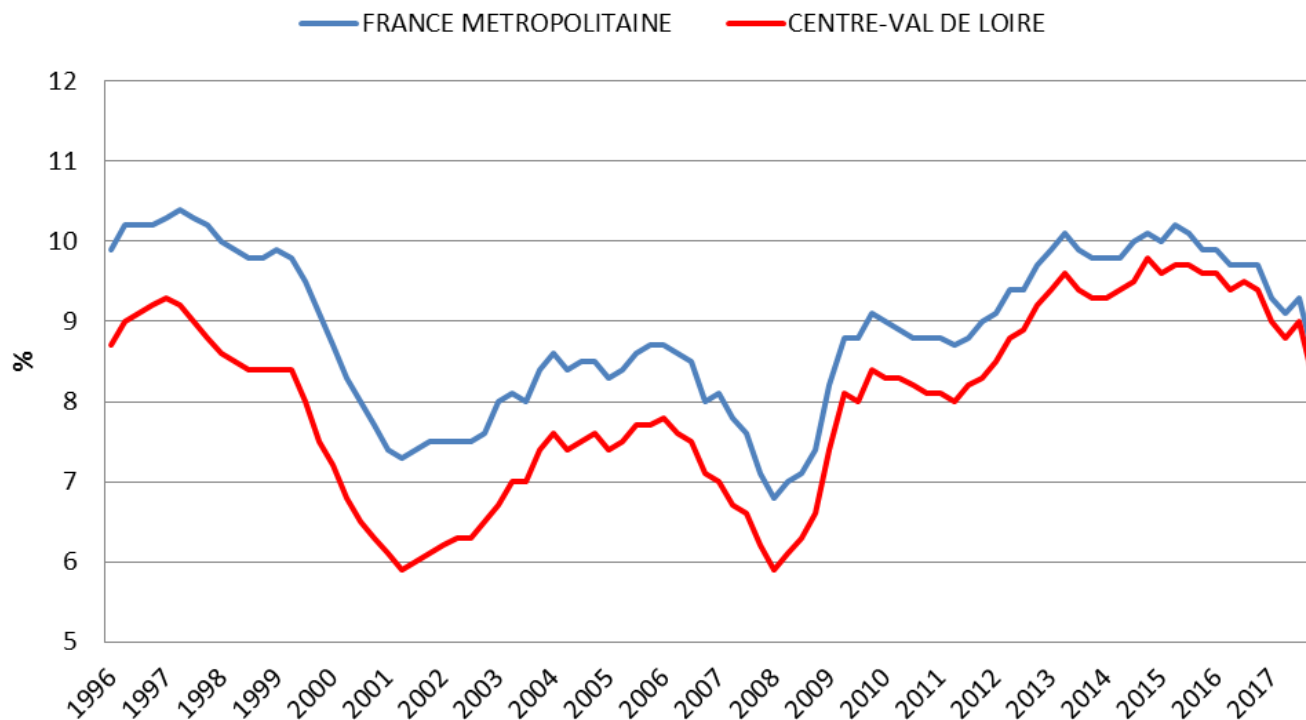


Source : ACOSS, DPAE – base retraitée par la DARES

# Taux de chômage

## Baisse très nette du taux de chômage au quatrième trimestre 2017...

### Taux de chômage



Source : Insee, Taux de chômage localisés



# Taux de chômage

... dont bénéficient tous les départements de la région

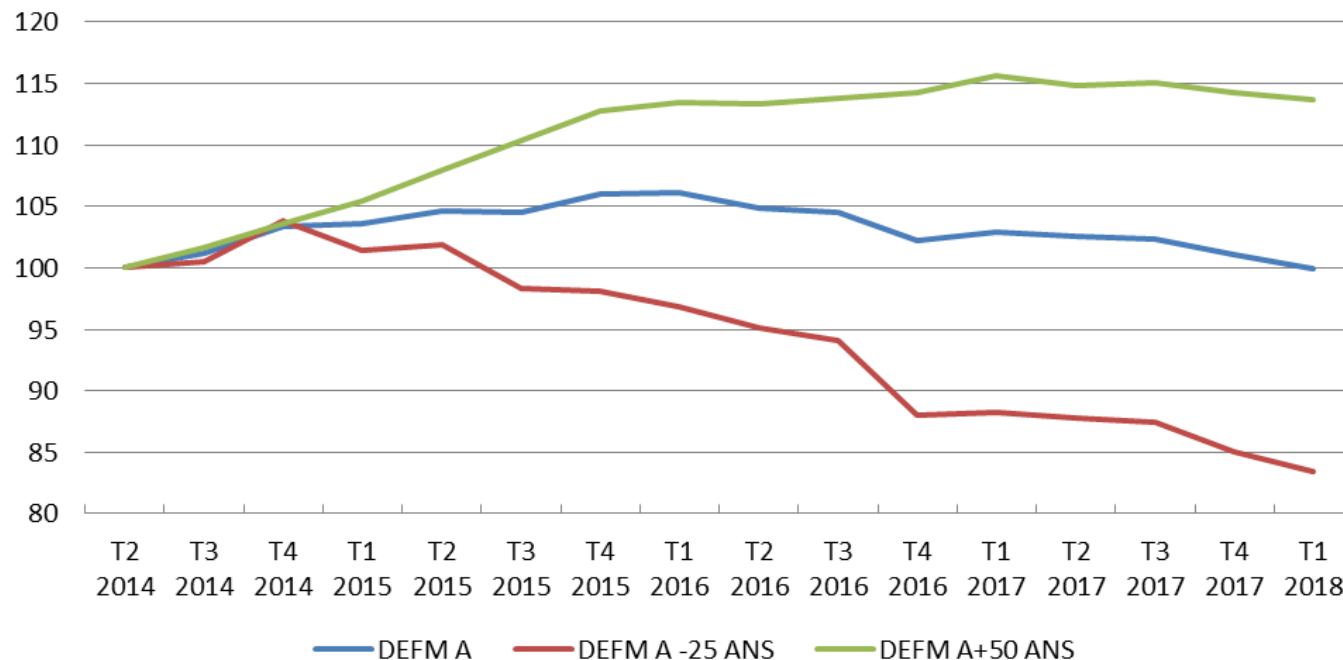
	4ème trimestre 2017 (%)	Variation (point)	
		sur un trimestre	sur un an
Cher	9,3	-0,7	-1,0
Eure-et-Loir	8,4	-0,8	-1,1
Indre	8,7	-0,6	-1,1
Indre-et-Loire	8,1	-0,6	-1,0
Loir-et-Cher	7,5	-0,6	-1,0
Loiret	8,3	-0,8	-1,3
Centre-Val de Loire	8,3	-0,7	-1,1
France métropolitaine	8,6	-0,7	-1,1

Source : Insee, Taux de chômage localisés

# Marché du travail

## Forte diminution des demandeurs d'emploi de catégorie A au 1er trimestre 2018

Evolution de la demande d'emploi de Cat. A en région Centre - Val de Loire  
(Données CVS-CJO)



### Évolutions au T1 2018

#### Catégorie A

Centre-Val de Loire : -1,1%

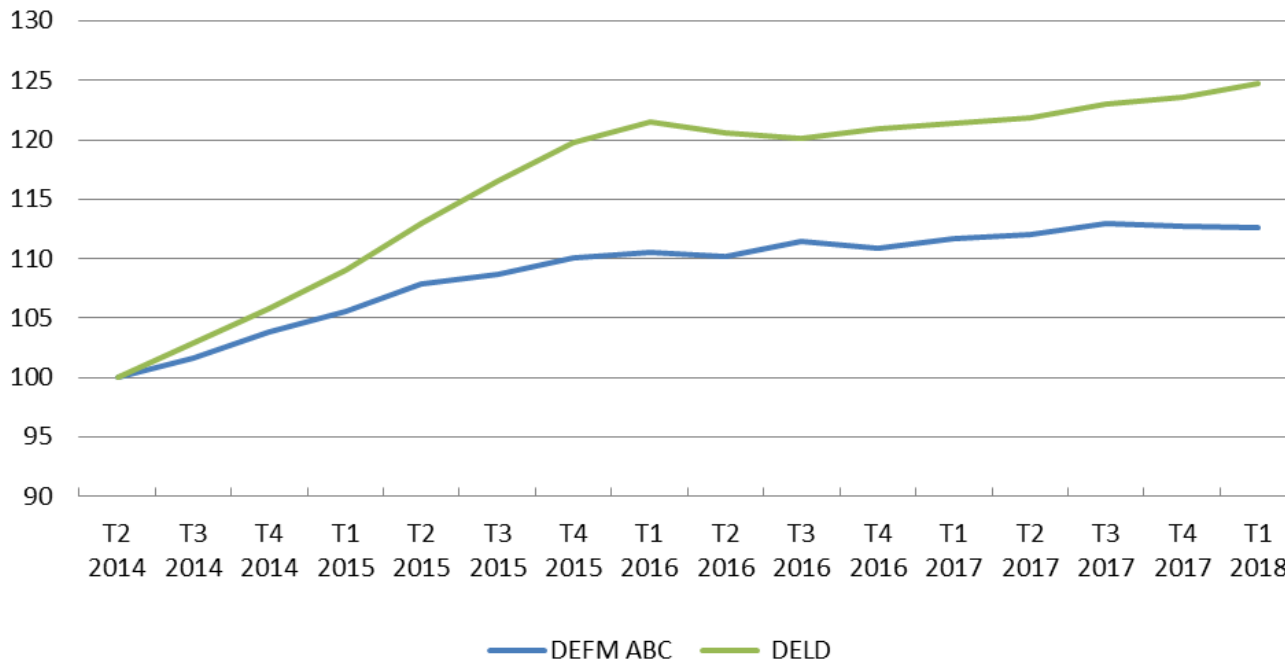
France métropolitaine : -1,0%

Source : Pôle emploi – DARES, STMT

# Marché du travail

## Malgré une hausse des demandeurs d'emploi de longue durée (DELD)

Evolution de la demande d'emploi de Cat. A B C en région Centre - Val de Loire  
(Données CVS-CJO)



### Évolutions au T1 2018

#### Catégories ABC

Centre-Val de Loire : -0,1%  
France métropolitaine : +0,0%

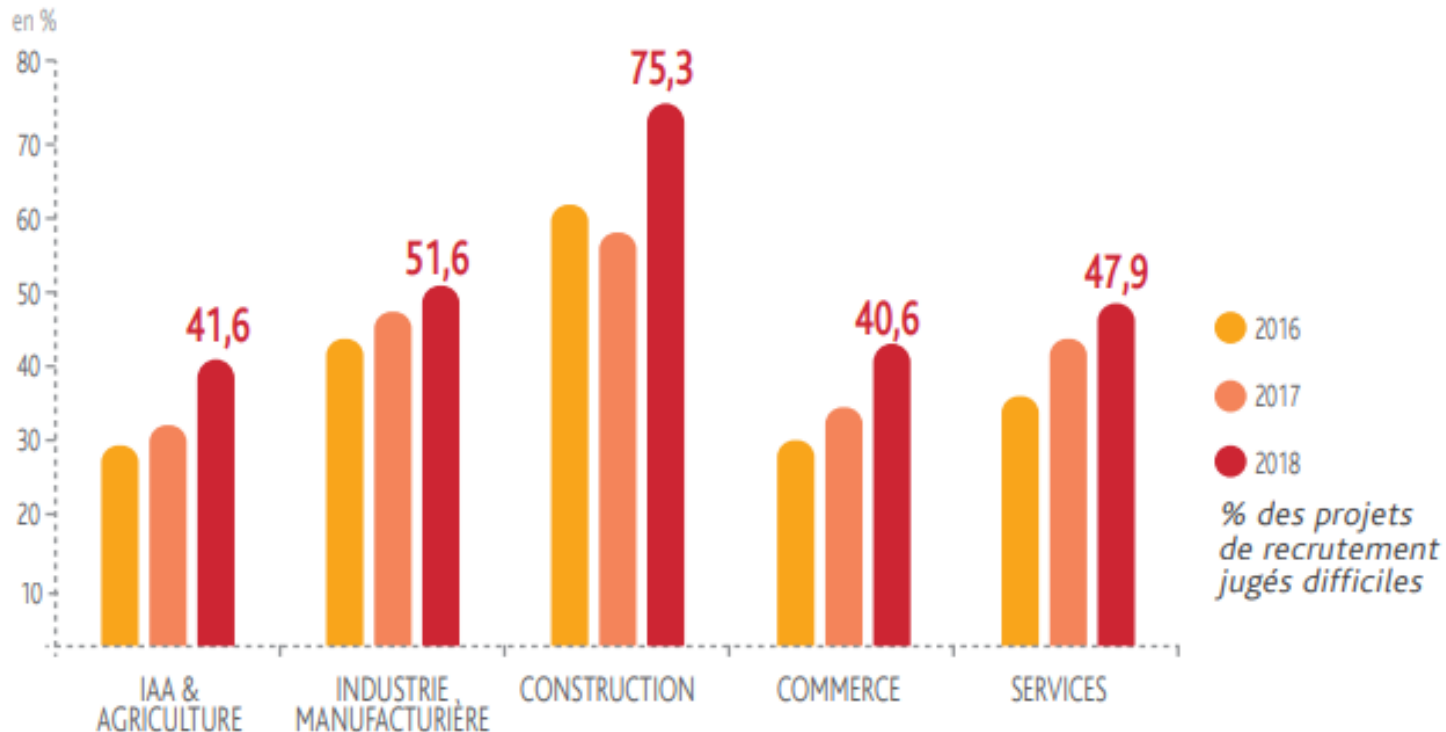
#### DELD ABC

Centre-Val de Loire : +0,9%  
France métropolitaine : +1,9%

Source : Pôle emploi – DARES, STMT

# Marché du travail

## En 2018, 48,5 % des projets de recrutement sont jugés difficiles en région



Source : Pôle emploi – Enquête Besoin de Main d'œuvre 2018 (BMO 2018)